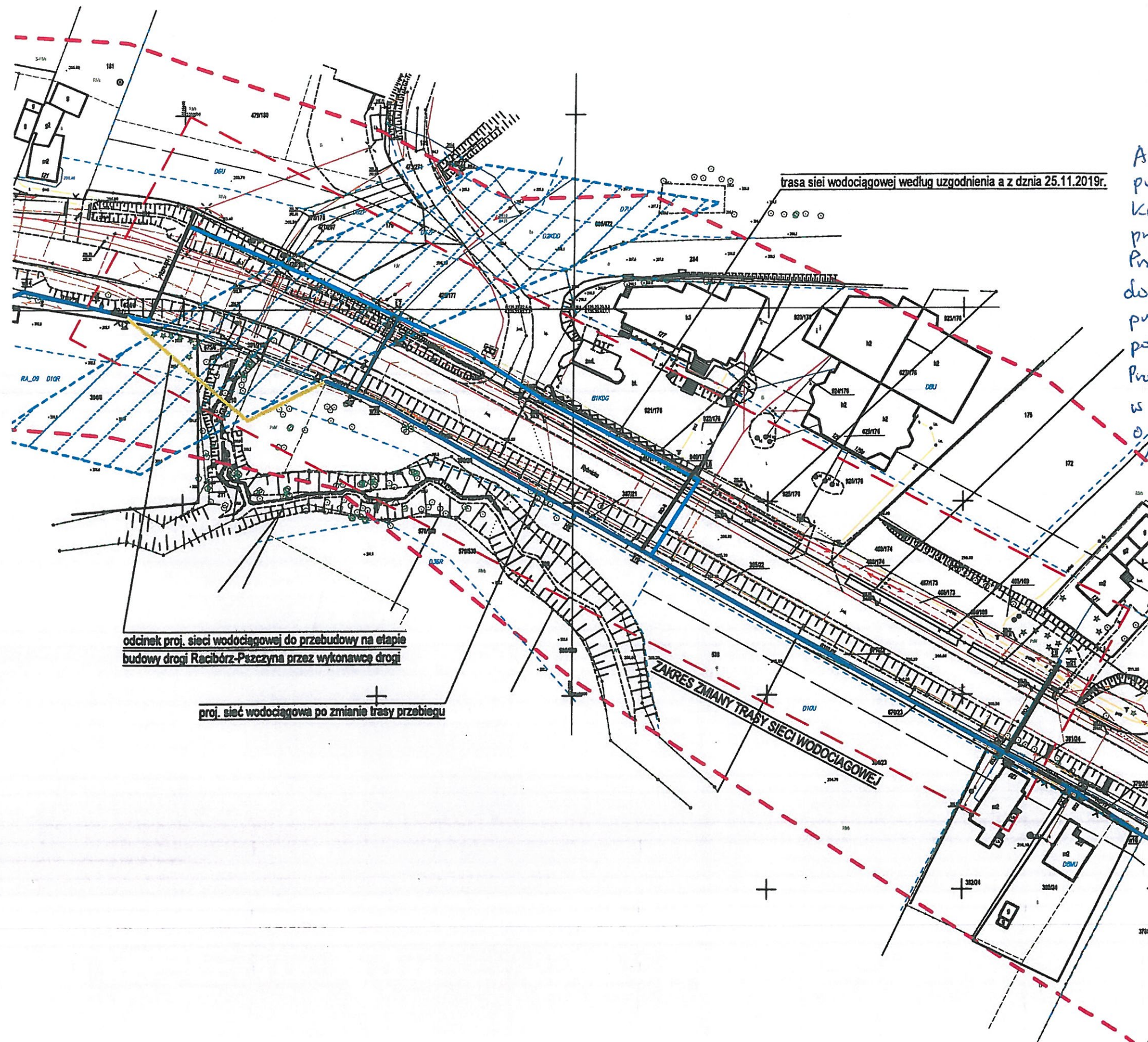


W-W 15.DC.2020v.

Akceptuję przedstawioną trasę przebudowy sieci wodociągowej kolidującej z projektowaną w przepustem w km 4+865. Przebudowę odcinka należy dostosować do projektowanej sieci proj. przez PROFIT S.C. w Raciborzu pod względem średnicy i materiału. Przekroczenie przez rów wykonać w murze betonowej stabilizacji o średnicy większej od DN o ok. 100 mm.

inż. H. Stuchleń

inż. Henryk Strzelecki
uprawniony projektant i kierownik
budowy w specjalności instalacyjno-
inżynieryjnej wód-kan-gaz
nr ewid. upr. 151/81/WBPP 128/UW/90



- zakres zmiany trasy proj. sieci wodociągowej
- trasa sieci wodociągowej według uzgodnienia z dnia 25.11.2019r.
- proj. sieć wodociągowa po zmianie trasy przebiegu
- odcinek proj. sieci wodociągowej do przebudowy na etapie budowy drogi Racibórz-Pszczyna przez wykonawcę drogi

Budowa sieci wodociągowej z przyłączami w ul. Rybnickiej
(od budynku nr 101 do budynku nr 107
oraz od ul. Dębicznej do ul. Zakładowej) w Raciborzu

skala 1:1000