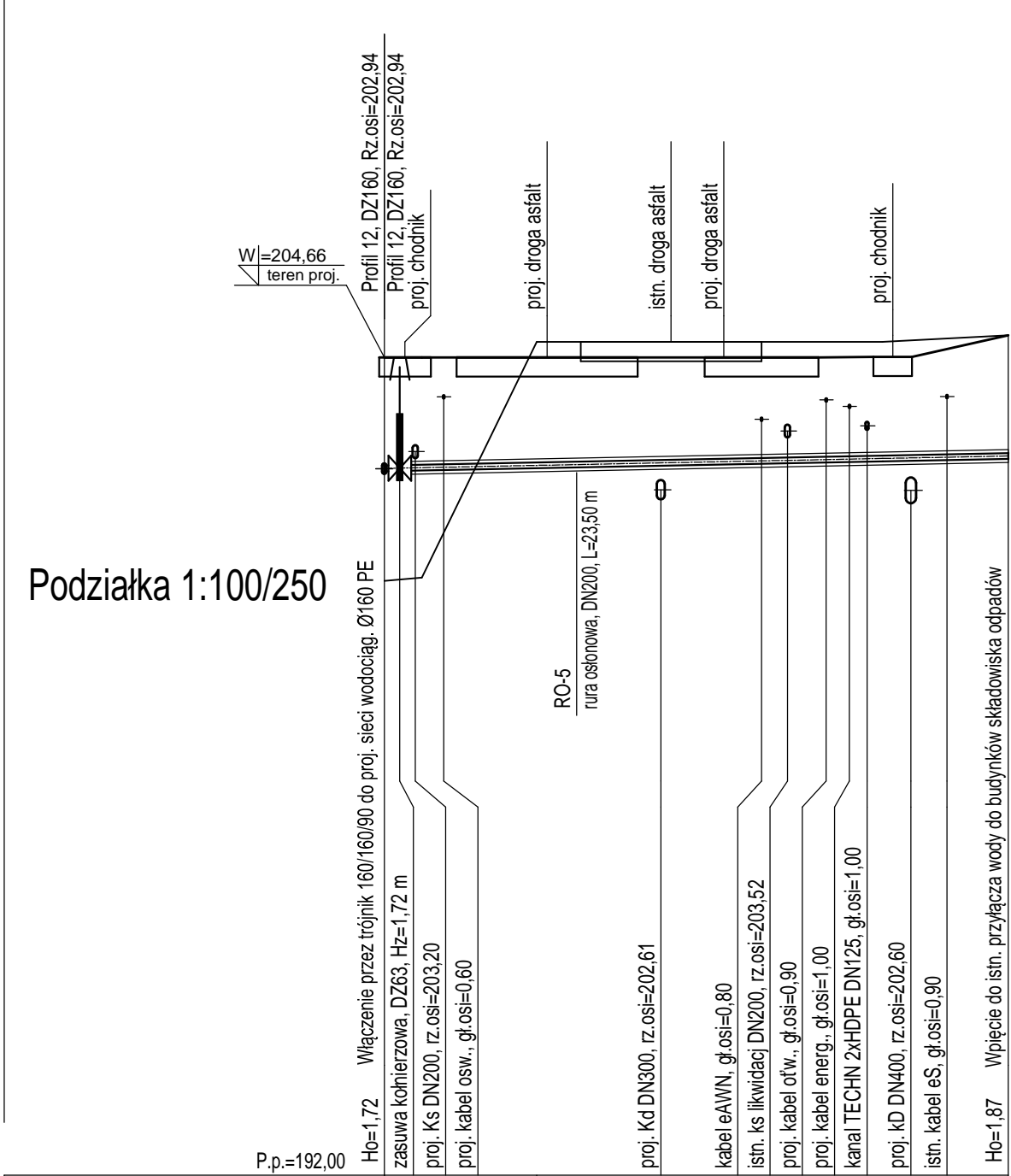
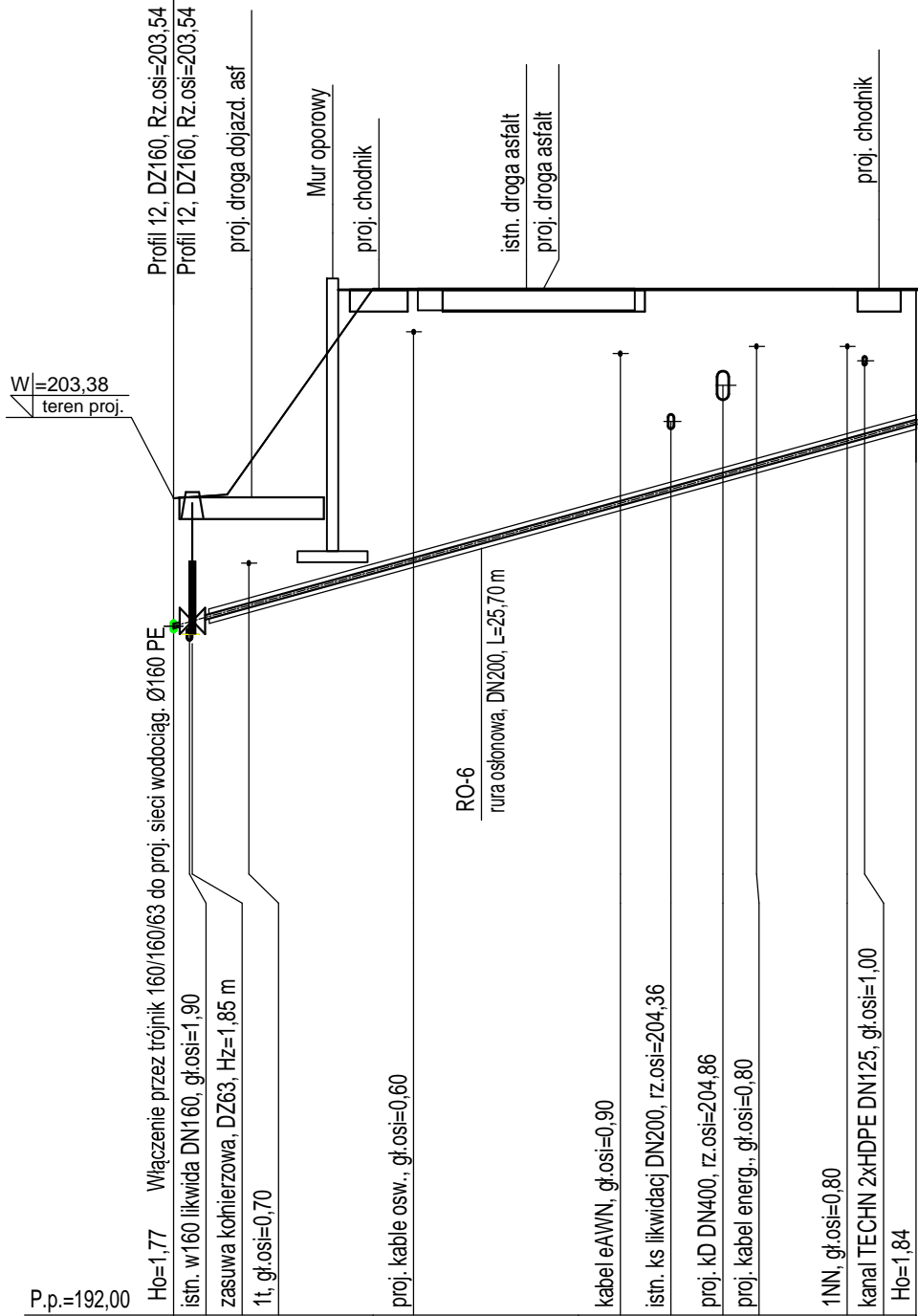


Istniejąca nawierzchnia	trawnik	dr. asfaltowa	trawnik
Sposób wykonania wykopów	A	Przewiert - RO-5	
Sposób zabezpieczenia ścian wykopów	B		
Posadowienie przewodu	C		
Zasyпка wykopów	D		
Odwodnienie wykopów	E		
	Profil 13		



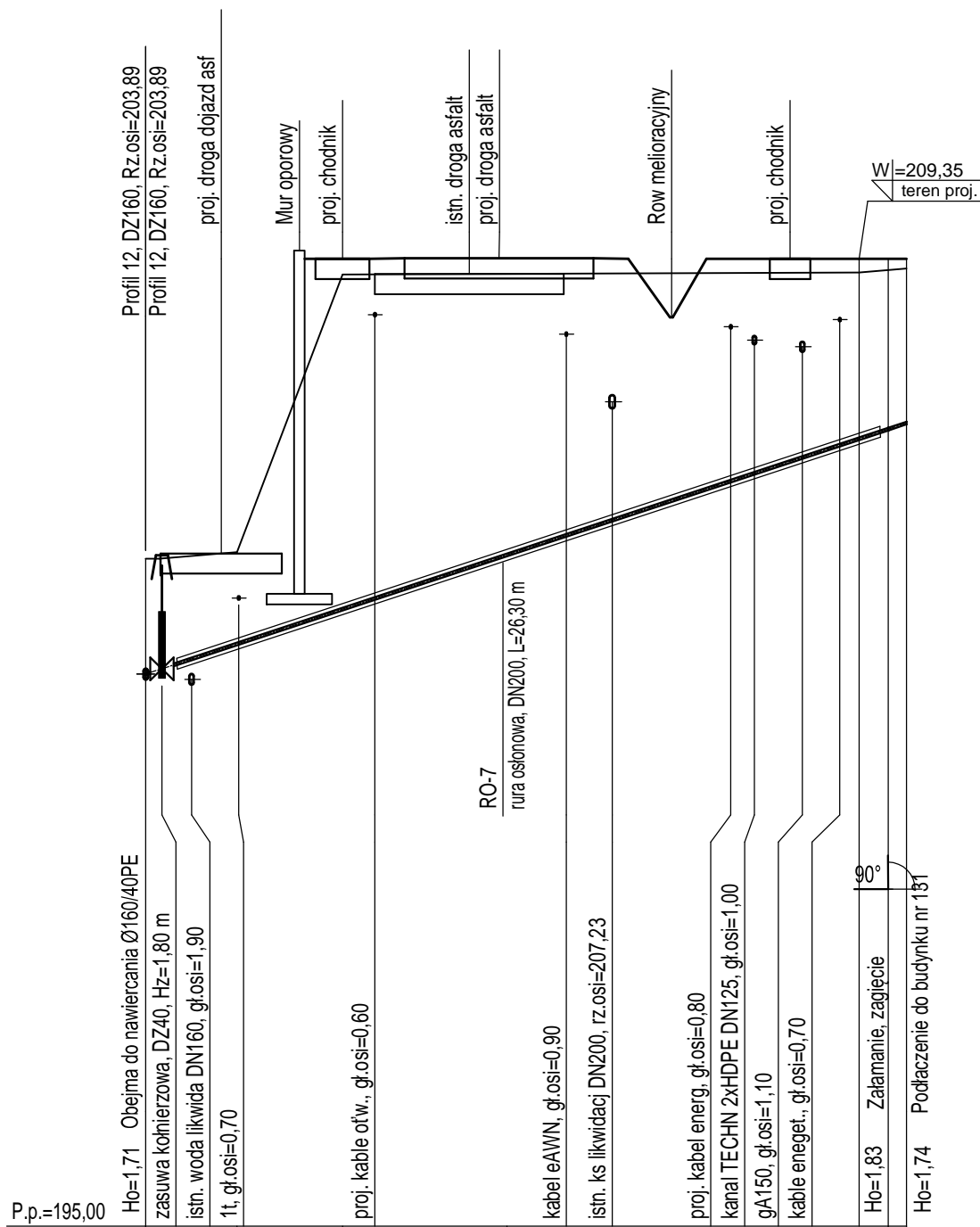
Rzędna istniejącego terenu	201.20	204.90	205.00
Rzędna osi proj. rurociągu	202.94	203.13	203.13
Zagłębienie dna przewodu	1.76	1.91	1.91
Długość odcinka	23.97		
Proj. spadek rurociągu, odległość	L=23.97 i=0,8 %		
Proj. średnica zewnętrzna, materiał	Rura Ø63 PE100 SDR11, PN16		
Hektometr i odległości	1.80	10.70	23.97
Nazwa węzła	Tr5		Ł7

	trawnik	dr. asfaltowa	trawnik
A	Przewiert - RO-6		
B			
C			
D			
E	Profil 14		



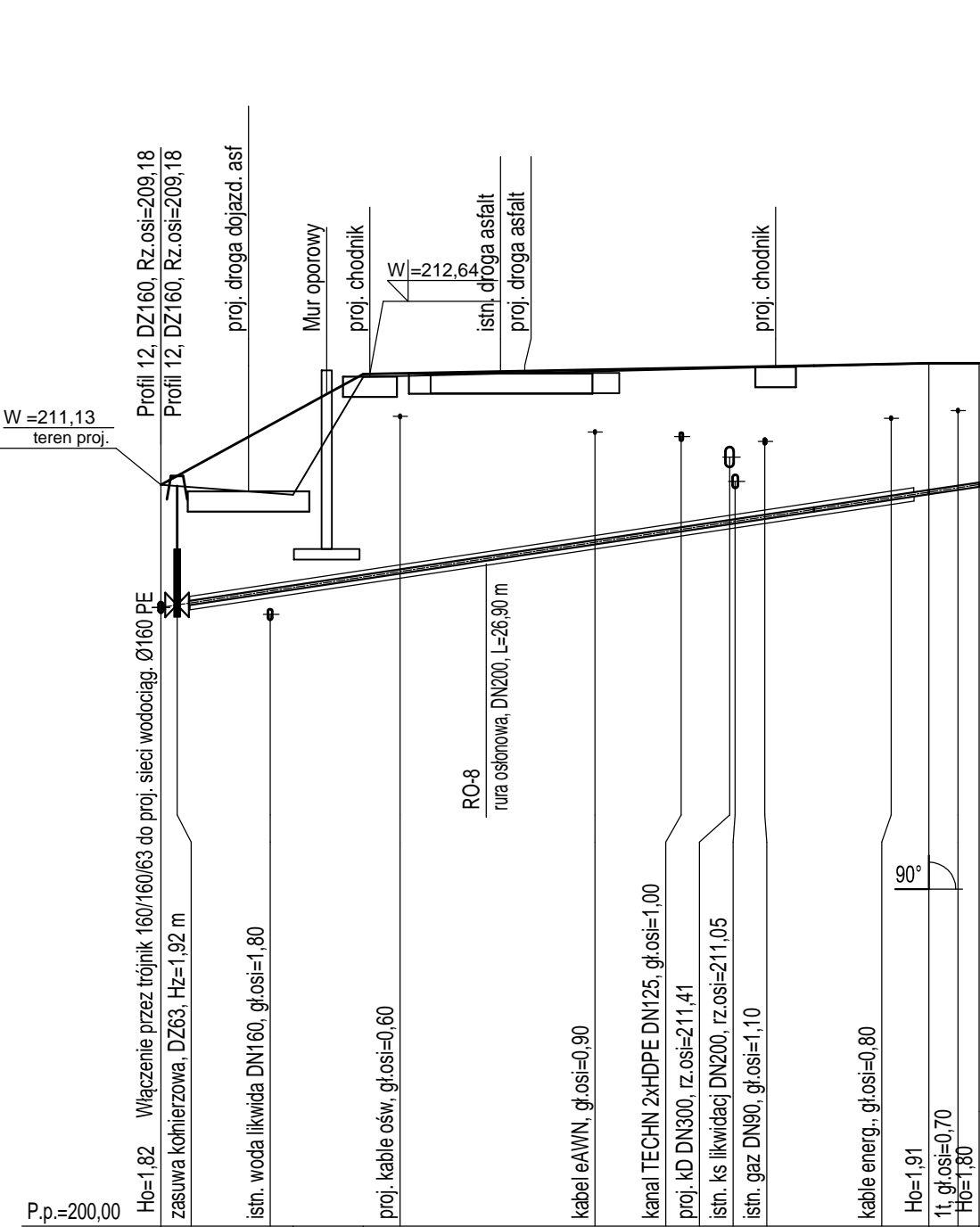
Rzędna istniejącego terenu	203.30	206.20	206.20
Rzędna osi proj. rurociągu	201.53	204.36	204.36
Zagłębienie dna przewodu	1.80	1.88	1.88
Długość odcinka	25.68		
Proj. spadek rurociągu, odległość	L=25.68 i=11,0 %		
Proj. średnica zewnętrzna, materiał	Rura Ø63 PE100 SDR11, PN16		
Hektometr i odległości	1.70	17.20	25.68
Nazwa węzła	Tr6		Ł8

trawnik		dr. asfaltowa	trawnik	
A	Przewiert - RO-7			A
B				B
C				C
D				D
E				E
Profil 15				



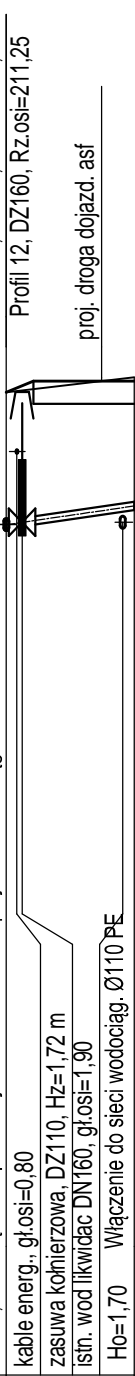
Rzędna istniejącego terenu	205.60	206.12	206.13
Rzędna osi proj. rurociągu	205.70	206.25	206.25
Zagłębienie dna przewodu	1.73	1.85	1.85
Długość odcinka	27.53		
Proj. spadek rurociągu, odległość	L=28,22 i=13,2 %		
Proj. średnica zewnętrzna, materiał	Rura Ø40 PE100 SDR11, PN16		
Hektometr i odległości	1.70	17.30	27.53
Nazwa węzła	Ob8		w21 Ł9

	trawnik	dr. asfaltowa	trawnik	
A	Przewiert - RO-8			A
B				B
C				C
D				D
E	Profil 16			E



Rzędna istniejącego terenu	210.70	212.60	212.80
Rzędna osi proj. rurociągu	209.65	211.00	211.02
Zagłębienie dna przewodu	1.80	1.83	1.81
Długość odcinka	24.22		
Proj. spadek rurociągu, odległość	L=30,34 i=6,0 %		
Proj. średnica zewnętrzna, materiał	Rura Ø63 PE100 SDR11, PN16		
Hektometr i odległości	21.08	22.40	30.34
Nazwa węzła	Tr7		w22 Ł10

trawnik
A
B
C
D
E



Rzędna istniejącego terenu	213.00	213.20
Rzędna osi proj. rurociągu	211.25	211.50
Zagłębienie dna przewodu	1.80	1.76
Długość odcinka	4.23	
Proj. spadek rurociągu, odległość	L=4,23 i=5,8 %	
Proj. średnica zewnętrzna, materiał	Rura Ø110 PE100 SDR11, PN16	
Hektometr i odległości	4.23	
Nazwa węzła	Tr8	Ł11

LEGENDA:

- A - Wykopy pionowe umocnione, mechaniczne i ręczne z częściowym odwodem urobku
- B - Boksy szalunkowe np. typu Kringa lub deskowanie ścian wykopu
- C - Piasek zagęszczany gr. min. 10 cm.
- D - Nad rurą obsypka piaszkowa gr. min 30 cm ubijana warstwowo Wypełnienie wykopu - pospółka zagęszczana warstwowo
- E - Wykopy bez odwodnienia

Długość wszystkich przewodów: 112,4 [m]				
Profil 17	4,2	Tr8-Ł11	1:100/250	
Profil 16	30,3	Tr7-Ł10	1:100/250	
Profil 15	28,2	Ob8-Ł9	1:100/250	
Profil 14	25,7	Tr6-Ł8	1:100/250	
Profil 13	24,0	Tr5-Ł7	1:100/250	
Nazwa	Długość [m]	Węzły	Podziałka	

UWAGA:

NA TRASIE WODOCIĄGU NIE WYKLUCZA SIĘ ISTNIENIA INNYCH
NIEZINWENTARYZOWANYCH SIECI I OBIEKTÓW PODZIEMNYCH,
O KTÓRYCH BRAK INFORMACJI W ZASOBYCH GEODEZYJNYCH
I W UZGODNIENIACH Z WŁAŚCICIELAMI TERENU

projektant: mgr inż. Bartłomiej Michałczak nr ipr: MAP/0481/PBS/19				Inwestor: WODOCIĄGI RACIBORSKIE SP. Z O.O. UL. 1 MAJA 8 47-400 RACIBÓRZ	
sprawdzający: mgr inż. Beata Wranik nr ipr: SLK/0066/PWOS/04				Temat: BUDOWA SIECI WODOCIĄGOWEJ Z PRZYLĄCZAMI W UL. RYBNICKIEJ (OD BUDYNKU NR 101 DO BUDYNKU NR 107 ORAZ OD UL. DEBICZNEJ DO UL. ZAKŁADOWEJ) W RACIBÓRZU	
Skala 1:100/1:250				Stadium PB	
Wykonawca: Biuro Projektów profim s.c. 47-400 Racibórz, ul. Środkowa 5				Nr projektu: 1494.B2/09/2019	
				Nr rys: IS-03.3.2	