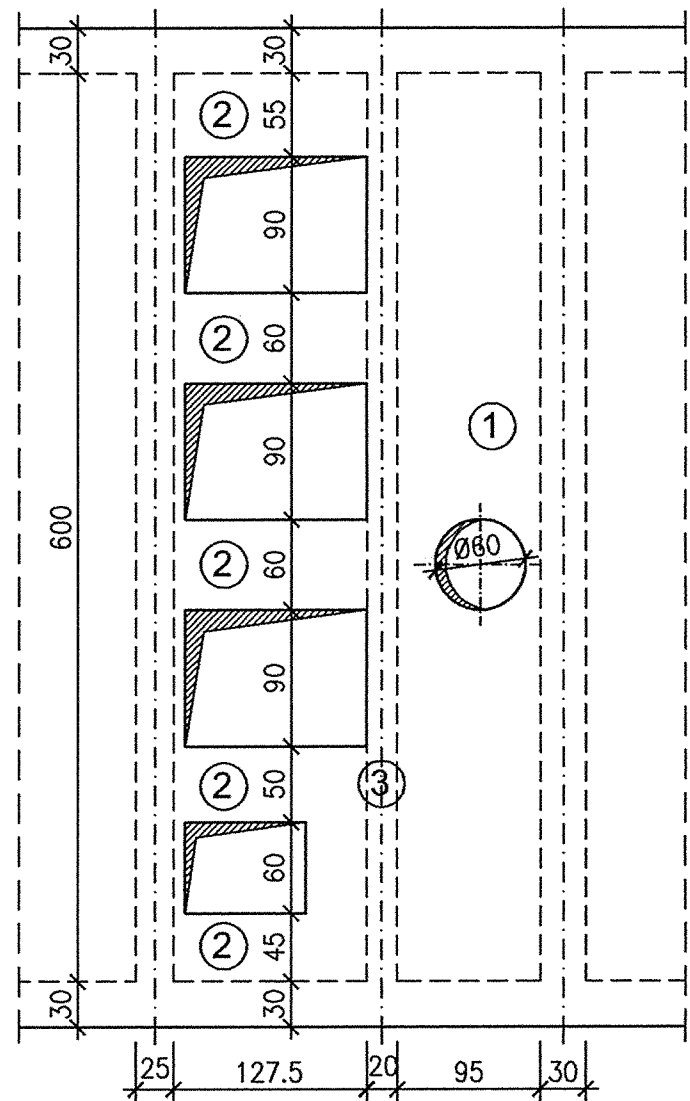


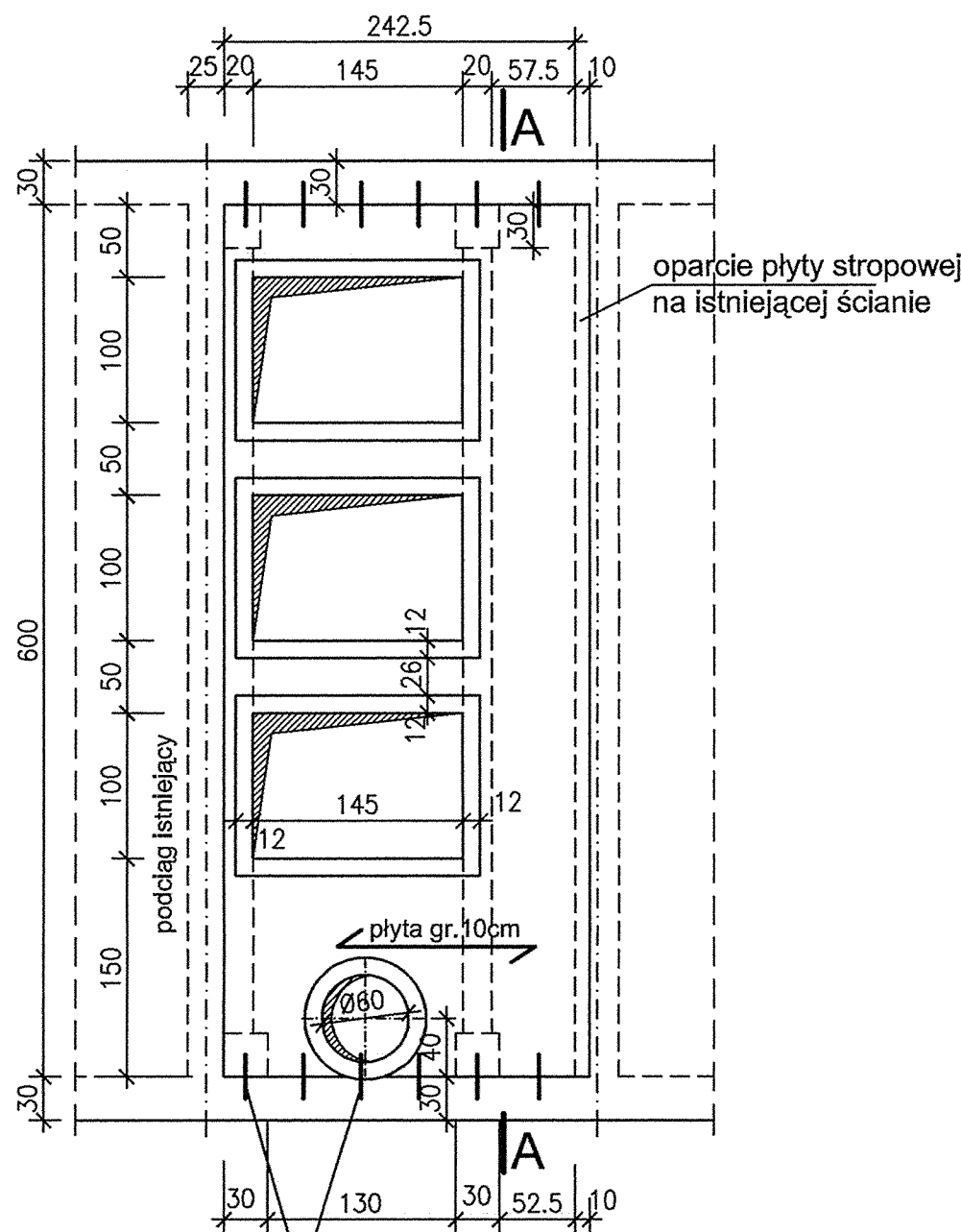
Schemat kolejności demontażu stropu



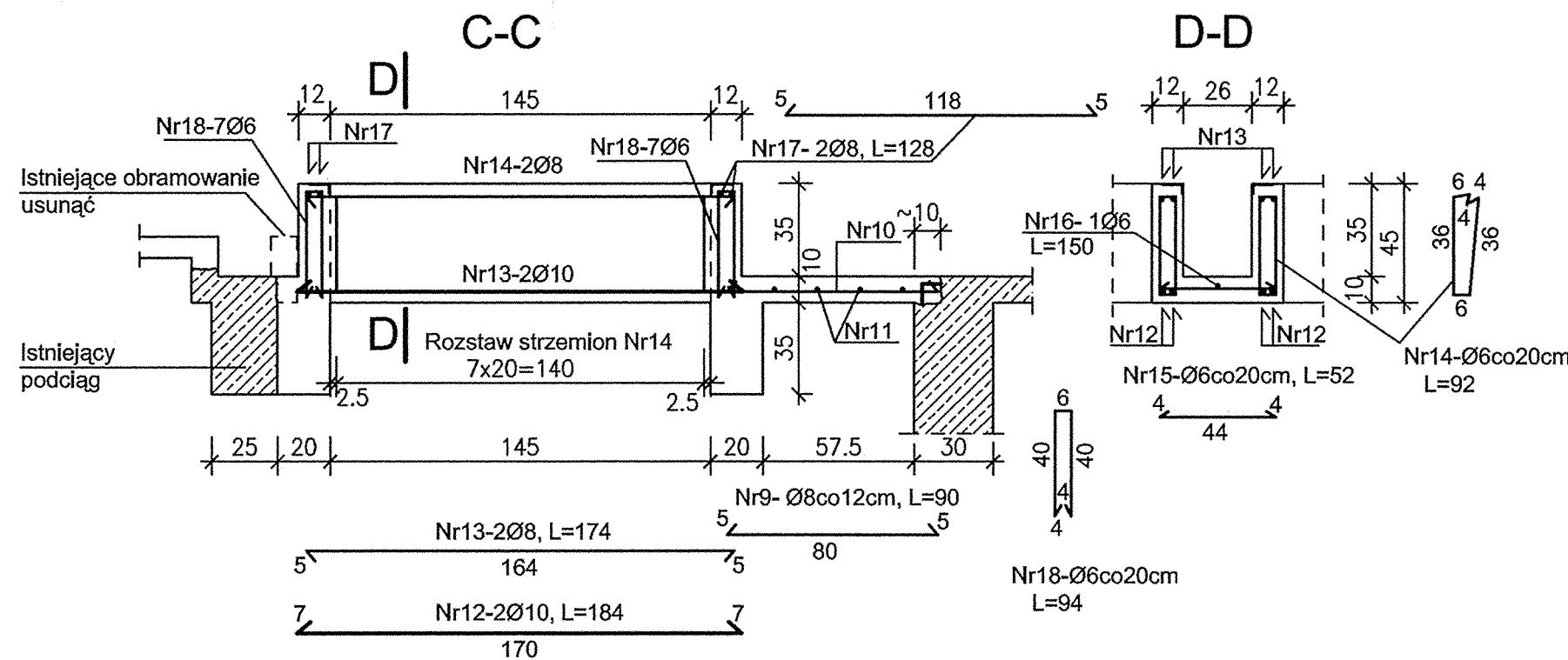
- KOLEJNOŚĆ DEMONTAŻU STROPU  
(patrz opis techniczny)
- 1 - w pierwszej kolejności płyta pomiędzy ścianami i podciągami
  - 2 - w drugiej kolejności płyta pomiędzy podciągami
  - 3 - podciąg

**UWAGA:**  
Rysunek rozpatrywać łącznie z projektem technicznym

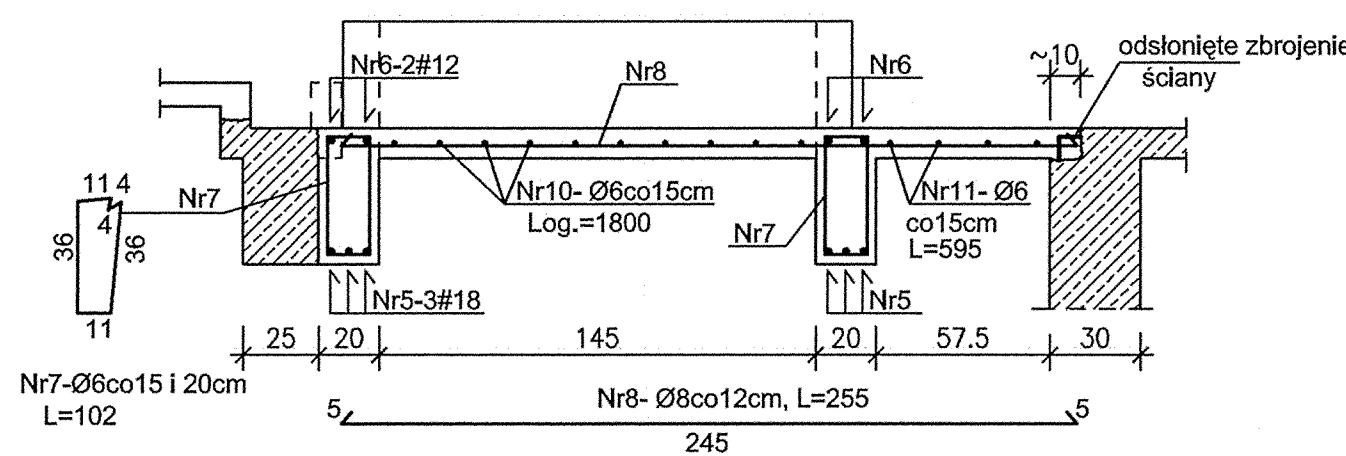
Schemat konstrukcji stropu projektowanego



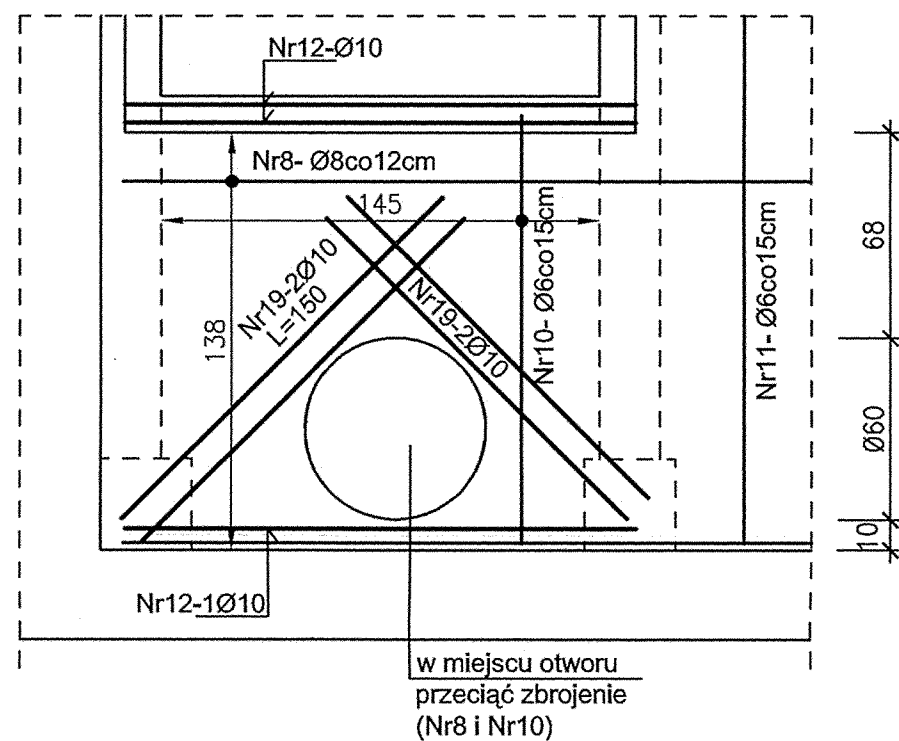
Przekroje 1:25



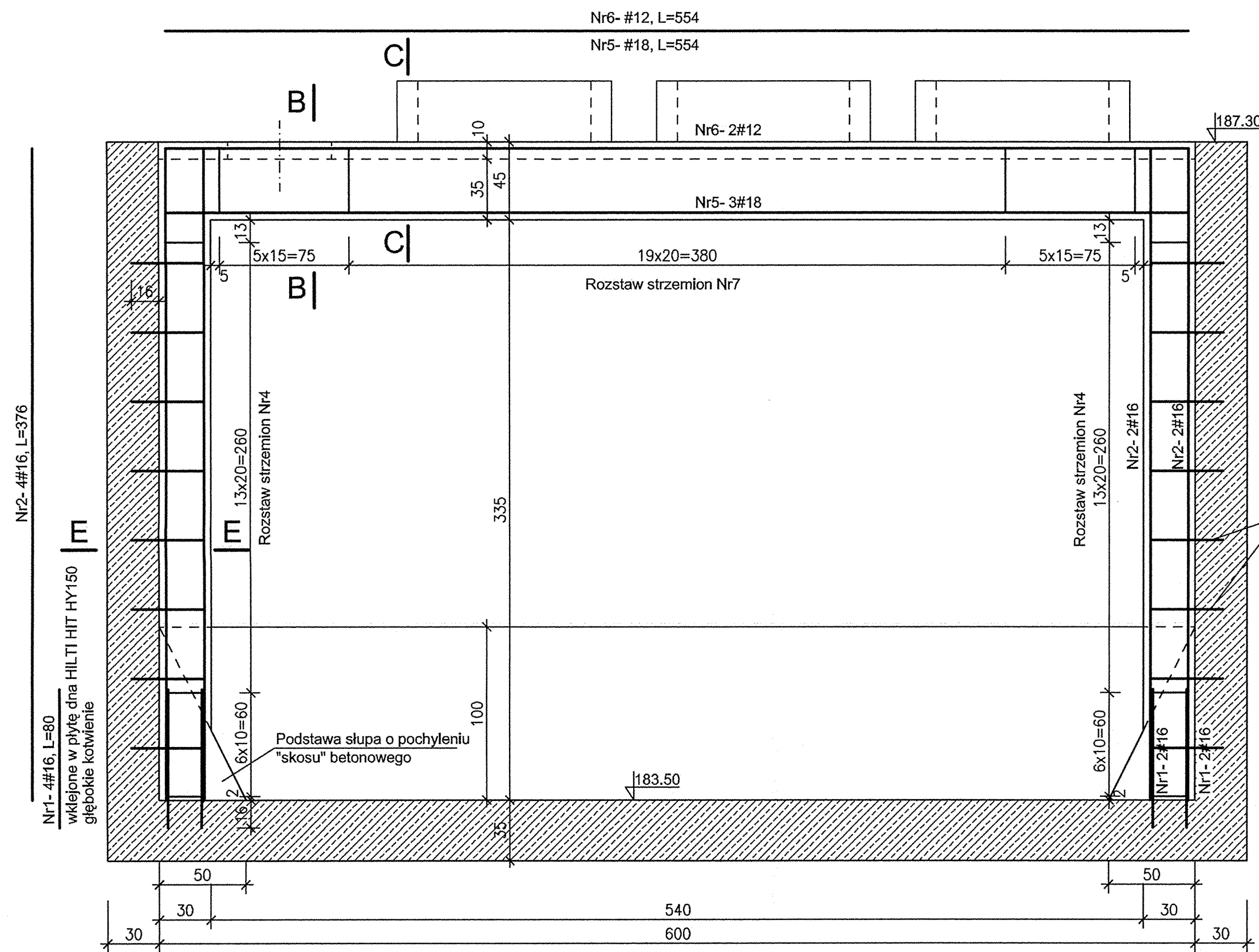
B-B



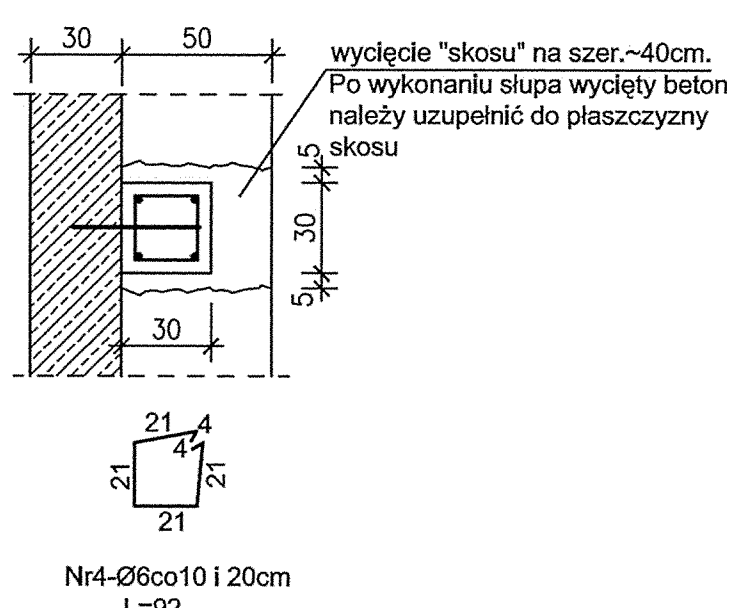
Fragment zutu płyty stropowej



A-A - Podciagi szt.2



E-E



Beton B30, W4  
Stal A-IIIN-RB500W(##)  
Stal A-I, St3S-b(Ø)

WYKAZ STALI ZBROJENIOWEJ

Nr pręta	Średnica pręta	Długość pręta  [m]	Liczba ogółem	Długość ogólna [m]							
				A-I			A-III N				
				Ø6	Ø8	Ø10	#12	#16	#18	#20	
1	16	0.80	16					12.80			
2	16	3.76	16					60.16			
3	16	0.40	40					16.00			
4	6	0.92	80	73.60							
5	18	5.54	6						33.24		
6	12	5.54	4				22.16				
7	6	1.02	60	61.20							
8	8	2.55	16		40.80						
9	8	0.90	50		45.00						
10	6	18.00	1	18.00							
11	6	5.95	4	23.80							
12	10	1.84	13			23.92					
13	8	1.74	12		20.88						
14	6	0.92	48	44.16							
15	6	0.52	26	13.52							
16	6	1.50	2	3.00							
17	8	1.28	12		15.36						
18	6	0.94	42	39.48							
19	10	1.50	4			6.00					
20	20	0.90	12							10.80	
Długość ogólna wg średnic				m	279.76	122.04	29.92	22.16	88.96	33.24	10.80
Masa 1mb pręta				kg/m	0.222	0.395	0.617	0.888	1.58	2.00	2.47
Masa całkowita				kg	62.11	48.21	18.46	19.68	140.56	66.48	26.68
Masa ogółem				kg	128.78			253.40			

**UWAGA:**

**RYSUNEK AKTUALNY NA DZIEŃ:**  
22.02.2008

Revizja nr:	Modifikacja:	Data:	Wprowadził:	Zatwierdził:
ZAMAWIAJĄCY		ZAKŁAD WODOCIĄGÓW I KANALIZACJI		
Spółka z ograniczoną odpowiedzialnością		47-400 Racibórz		
ul. 1-go Maja 8				
INŻYNIER KONTRAKTU		Konsorcjum firm:		
Grontmij Polska		Grontmij Polska Sp. z o.o. / Grontmij Nederland B.V. /		
Raciborskie Przedsiębiorstwo Inwestycyjne Sp. z o.o.		ul. Leżnicza 7, 47-400 Racibórz		
WYKONAWCA		ILF CONSULTING ENGINEERS POLSKA Sp. z o.o.		
ul. Postępu 15		02-729 Warszawa		
tel. (22) 853 87 00 ; fax (22) 857 87 01		e-mail: info@warsaw.ilf.com		
FUNKCJA	IMIĘ I NAZWISKO	SPECIALNOŚĆ	NR UPRAWNIEN	PODPIS
Projektant:				
Opracował:				
Sprawił:				
Nazwa: Modernizacja Oczyszczalni Ścieków w Raciborzu.				
Adres obiektu budowlanego: Oczyszczalnia Ścieków w Raciborzu				
Racibórz, ul. Wodna 19				
Stadium: Projekt wykonawczy				
Nazwa tomu: Tom11 . [08] POMPOWNA OSADU RECYKULOWANEGO				
Nazwa części: CZĘŚĆ KONSTRUKCYJNA				
Nazwa rysunku: POMPOWNA OSADU RECYKULOWANEGO - SCHEMAT DEMONTAŻU STROPU I SCHEMAT KONSTRUKCJI STROPU PROJEKTOWANEGO				
Nr umowy:	Kod rysunku:	8	- K R W - 01 - 00	
012/U-05/07/I				
Nr kontraktu:	Skala:	Branda:	Stadium:	Data:
2004/PL16/C/PE/016-01A	1:50, 1:25	KONSTRUKCJA	PROJEKT WYKONAWCZY	02.2008
				Nr rysunku:
				1