

WYKONANIE BIEŻNI NA TRZECH OSADNIKACH WTÓRNYCH

I FAZA

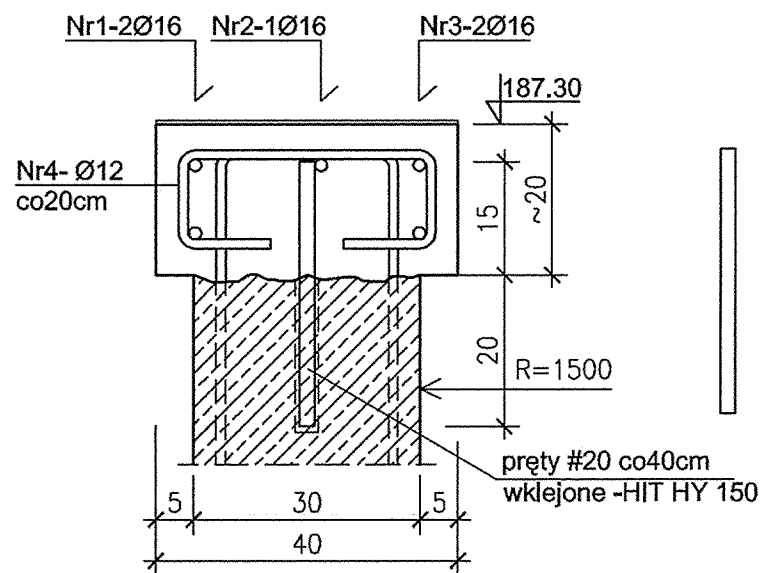
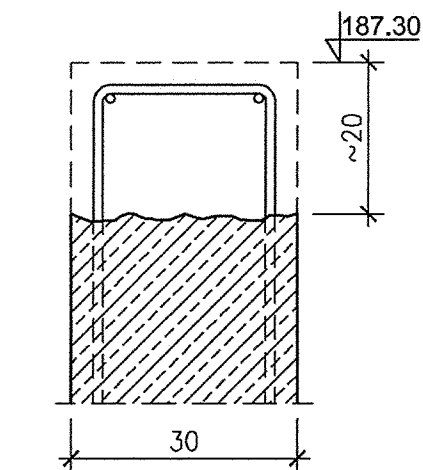
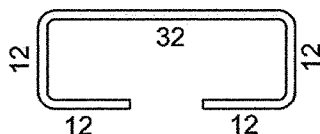
- Usunięcie istniejących bieżni
- usunięcie betonu z korony ściany na wysokość ok.20cm, odsłaniając istniejące zbrojenie, przez stosowanie strumienia wody o wysokim ciśnieniu lub hydropiaskowanie
- odsłoniętego zbrojenia nie wolno wycinać ani też przecinać

II FAZA

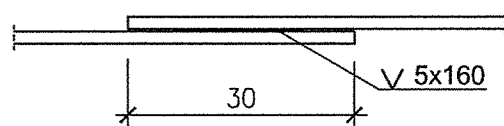
- Zazbrojenie i zabetonowanie wieńca stanowiącego konstrukcję bieżni
- wykonanie nawierzchni utwardzonej bieżni z materiałów wysokiej jakości wg podanych w opisie technicznym przykładowych zestawów materiałów

UWAGA: należy uzyskać dokładność wykonania bieżni:

- wzdłużnie i poprzecznie $\pm 2\text{mm}$ na długości 2m
- w pionie $\pm 2\text{mm}$ od określonego poziomu na całej długości bieżni

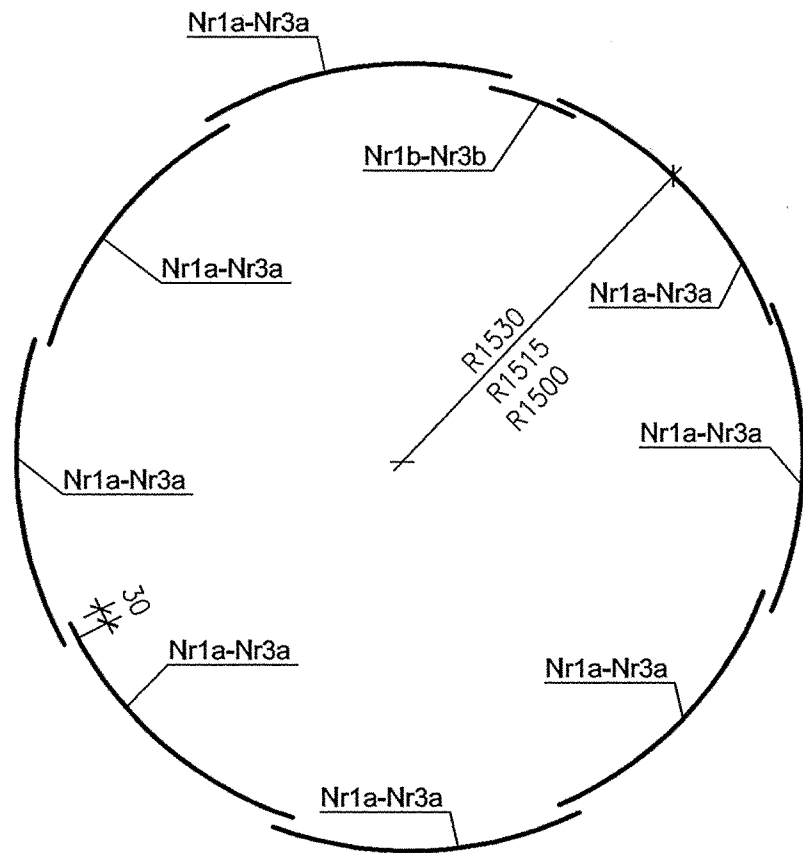
Nr5- 238#12 co 40cm
L=35, stal A-IIIINpręty #20 co40cm
wklejone -HIT HY 150Nr4- 476Ø12 co 20cm, L=80
stal A-II

Połączenie spawane prętów Nr1, 2, 3(stal A-II)



WYKAZ STALI DLA 1 ZBIORNIKA

Nr pręta	Średnica pręta	Promień cm	Długość pręta m	Liczba ogółem	Długość ogólna m			
					A-II		A-III	
					Ø12	Ø16	#20	
1a	16	1530	12.00	16		192.00		
1b	16	1530	2.83	2		5.66		
2a	16	1515	12.00	8		96.00		
2b	16	1515	1.90	1		1.90		
3a	16	1500	12.00	16		192.00		
3b	16	1500	0.95	2		1.90		
4	12	—	0.80	476	380.80			
5	20	—	0.35	238			83.30	
Długość ogólna wg średnic					m	380.80	489.46	83.30
Masa 1mb pręta					kg/m	0.888	1.58	2.47
Masa całkowita					kg	338.15	773.35	205.75
Masa ogółem					kg	1111.50		205.75



Beton B30, W6, F150
Stal A-II, 18G2(Ø)
Stal A-III, RB500W
lub R500SP(#)

Uwaga:

Rysunek rozpatrywać łącznie z projektem technologicznym

UWAGA:

RYSUNEK AKTUALNY NA DZIEŃ:
06.03.2008

Revizja nr:	Modyfikacja:	Data:	Wprowadził: (Imię i nazwisko, podpis)	Zatwierdził: (Imię i nazwisko, podpis)
ZAMAWIAJĄCY		ZAKŁAD WODOCIĄGÓW I KANALIZACJI		
		Spółka z ograniczoną odpowiedzialnością		
Projekt współfinansowany z FUNDUSZU SPÓJNOŚCI		47-400 Racibórz ul. 1-go Maja 8		
INŻYNIER KONTRAKTU		Konsorcjum firm: Grontmij Polska Sp. z o.o. / Grontmij Nederland B.V. / Raciborskie Przedsiębiorstwo Inwestycyjne Sp. z o.o. ul. Lecznicza 7, 47-400 Racibórz		
WYKONAWCA		 ILF CONSULTING ENGINEERS POLSKA Sp. z o.o. ul. Postępu 15 02-729 Warszawa tel. (22) 853 87 00 ; fax (22) 857 87 01 e-mail: info@warsaw.ilf.com		
FUNKCJA	IMIĘ I NAZWISKO	SPECJALNOŚĆ	NR UPRAWNIEN	PODPIS
Projektant:				
Opracował:				
Sprawdził:				
Nazwa		Modernizacja Oczyszczalni Ścieków w Raciborzu.		
Adres obiektu budowlanego:		Oczyszczalnia Ścieków w Raciborzu Racibórz, ul. Wodna 19		
Stadium:		Projekt wykonawczy		
Nazwa tomu:		Tom11, zeszyt1 [06] OSADNIKI WTÓRNE		
Nazwa części:		CZĘŚĆ KONSTRUKCYJNA		
Nazwa rysunku:		OSADNIKI WTÓRNE - BIEŻNIA, WIENIEC KORONY NA TRZECH OSADNIKACH WTÓRNYCH		
Nr umowy: 012/U-05/07/I	Kod rysunku:	6 - K R w - 01 - 00 Nr obiektu Branża Rodzaj Stadium Nr rysunku Revizja		
Nr kontraktu: 2004/PL/16/C/PE/016-01A	Skala: 1:50, 1:25	Branża: KONSTRUKCJA	Stadium: PROJEKT WYKONAWCZY	Data: 03.2008 Nr rysunku: 1