

3

200

200

Ø630

Ø510

kołnierz gr.5mm

5x630, L=630

G=15.5kg(4.2kg-ciężar kołnierza)

rura 508x4

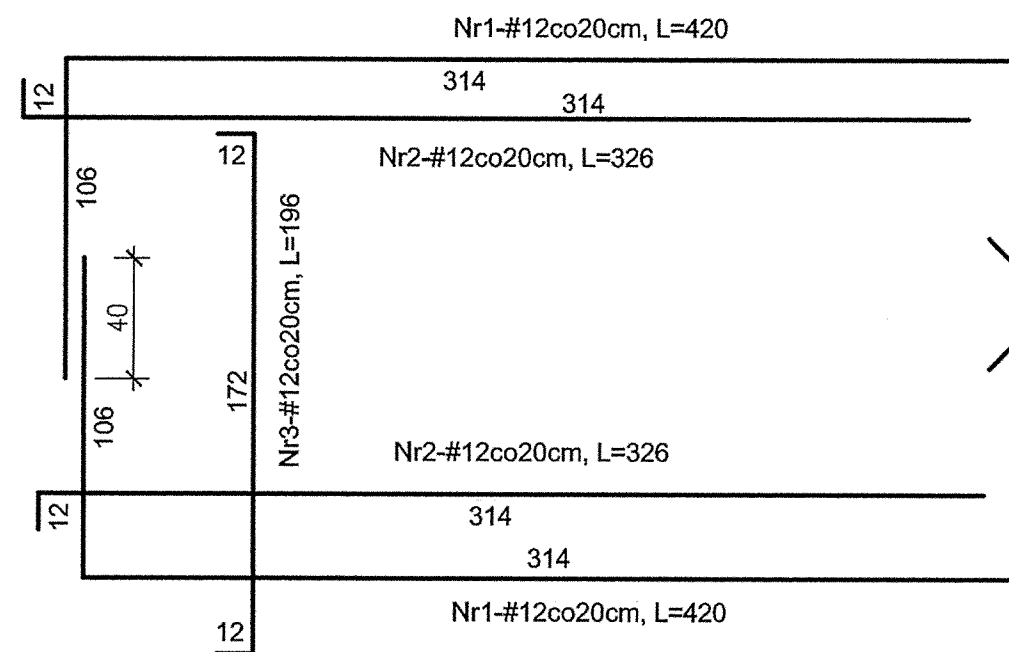
L=200

Gjedn=37.14kg/m

Beton B30, W6, F150
Stal A-IIIIN, RB500W lub R500SP(#)
Stal A-I, St3S-b(Ø)
Stal profilowa nierdzewna 1H18N9T

Uwaga:

- Rysunek rozpatrywać łącznie z projektem technologicznym
- Na pomoście bariera wg projektu barier
- Zbrojenie komory Nr2 jest takie samo jak komory Nr1
- Otulina zbrojenia 4cm



Dozbrojenie w miejscu osadzenia gilz

Nr pręta	Średnica pręta	Długość pręta m	Liczba ogółem	Długość ogólna m			
				A-I		A-III	
				Ø8	Ø16	#12	
1	12	4.20	42			176.40	
2	12	3.26	42			136.92	
3	12	1.96	21			41.16	
4	12	4.22	24			101.28	
5	12	3.90	46			179.40	
6	12	3.60	10			36.00	
7	12	0.50	84			42.00	
8	16	0.70	24		16.80		
9	8	1.74	6	10.44			
10	8	0.80	8	6.40			
11	12	1.20	16			3.20	
Długość ogólna wg średnic				16.84	16.80	719.36	
Masa 1mb pręta				kg/m	0.395	1.58	0.888
Masa całkowita				kg	6.65	26.54	638.80
Masa ogółem				kg	33.19		638.80

Nr pręta	Średnica pręta	Długość pręta m	Liczba ogółem	Długość ogólna m			
				A-I		A-IIIIN	
				Ø8	Ø16	#12	
1	12	4.20	42			176.40	
2	12	3.26	42			136.92	
3	12	1.96	21			41.16	
4	12	4.22	24			101.28	
5	12	3.90	46			179.40	
6	12	3.60	10			36.00	
7	12	0.50	84			42.00	
8	16	0.70	24		16.80		
9	8	1.74	6	10.44			
10	8	0.80	8	6.40			
Długość ogólna wg średnic				m	16.84	16.80	713.16
Masa 1mb pręta				kg/m	0.395	1.58	0.888
Masa całkowita				kg	6.65	26.54	633.30
Masa ogółem				kg	33.19	633.30	

3 komory Nr2 w trzech komorach osadu czynnego

Rewizja nr:		Modyfikacja:		Data:		Wyroprowadzi: (linię i nazwisko, podpis)		Zatwierdził: (linię i nazwisko, podpis)																							
ZAMAWIAJĄCY		ZAKŁAD WODOCIĄGÓW I KANALIZACJI																													
		Spółka z ograniczoną odpowiedzialnością 47-400 Racibórz ul. 1-go Maja 8																													
Projekt współfinansowany z Funduszu spólnego																															
INŻYNIER KONTRAKTU		Konsorcjum firm:  Grontmij Polska Grontmij Polska Sp. z o.o. / Grontmij Nederland B.V. / Raciborskie Przedsiębiorstwo Inwestycyjne Sp. z o.o. ul. Lecznicza 7, 47-400 Racibórz																													
WYKONAWCA				ILF CONSULTING ENGINEERS POLSKA Sp. z o.o. ul. Postępu 15 02-729 Warszawa tel. (22) 853 87 00 ; fax (22) 857 87 01 e-mail: info@warsaw.ilf.com																											
FUNKCJA		IMIĘ I NAZWISKO		SPECJALNOŚĆ		NR UPRAWNIEN		PODPIS																							
Projektant:																															
Opracował:																															
Sprawdził:																															
Nazwa		Modernizacja Oczyszczalni Ścieków w Racibórz.																													
Adres obiektu budowlanego:		Oczyszczalnia Ścieków w Racibórz Racibórz, ul. Wodna 19																													
Stadium:		Projekt wykonawczy																													
Nazwa tomu:		Tom10 zeszyt1. [05] KOMORY OSADU CZYNNEGO																													
Nazwa części:		CZĘŚĆ KONSTRUKCYJNA																													
Nazwa rysunku:		KOMORY OSADU CZYNNEGO - KOMORY POMP RECYRKULACJI																													
Nr umowy:		Kod rysunku:		<table><tr><td>5</td><td>-</td><td>K</td><td>R</td><td>w</td><td>-</td><td>0</td><td>2</td><td>-</td><td>0</td><td>0</td></tr><tr><td colspan="2">Nr obiektu</td><td colspan="2">Branża</td><td colspan="2">Rodzaj Studium</td><td colspan="2">Nr rysunku</td><td colspan="3">Rozwaga</td></tr></table>						5	-	K	R	w	-	0	2	-	0	0	Nr obiektu		Branża		Rodzaj Studium		Nr rysunku		Rozwaga		
5	-	K	R	w	-	0	2	-	0	0																					
Nr obiektu		Branża		Rodzaj Studium		Nr rysunku		Rozwaga																							
012/U-05/07/I																															
Nr kontraktu:		Skala:		Branża:		Stadium:		Data:		Nr rysunku:																					
2004/PL/16/C/PE/016-01A		1:50, 1:25		KONSTRUKCJA		PROJEKT WYKONAWCZY		03.2008		2																					