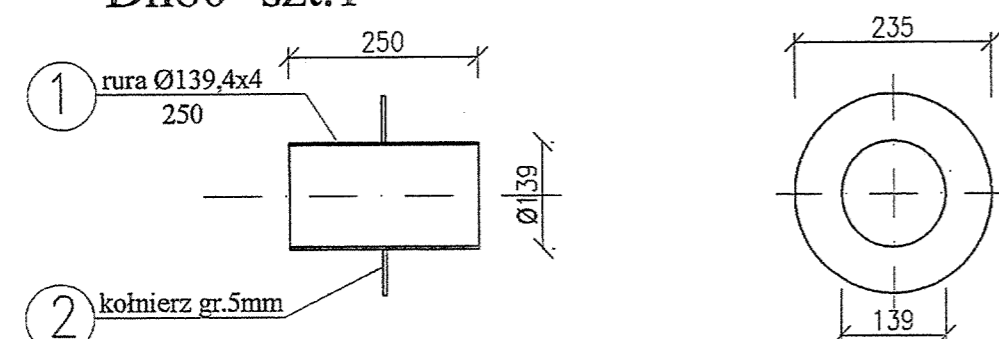


STAL PROFILOWA 1H18N9T

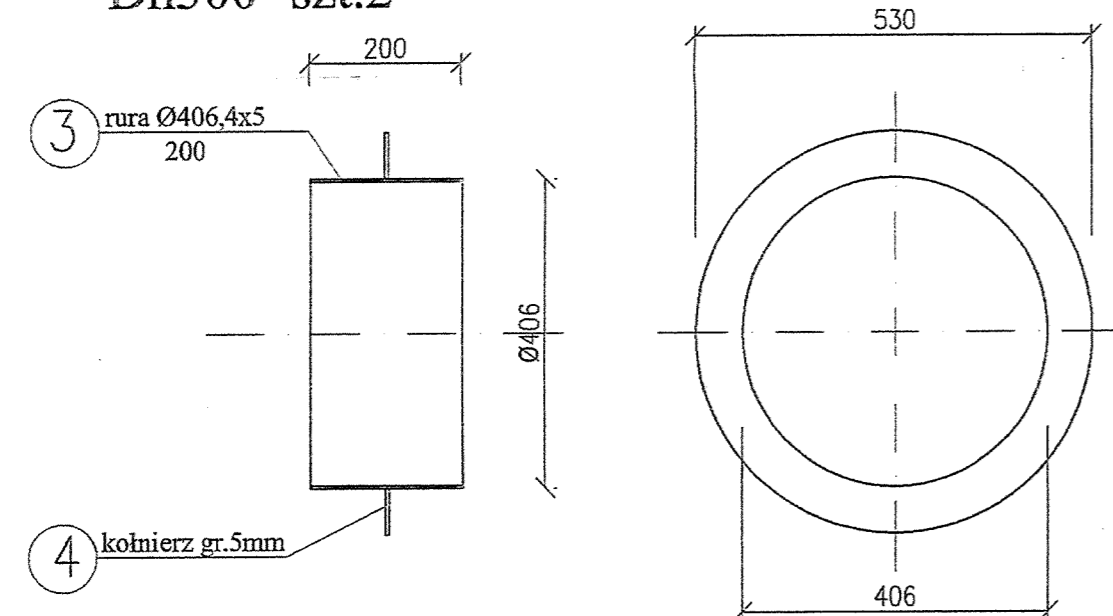
GILZA DLA PRZEJŚCIA SZCZELNEGO

Dn80 -szt.1



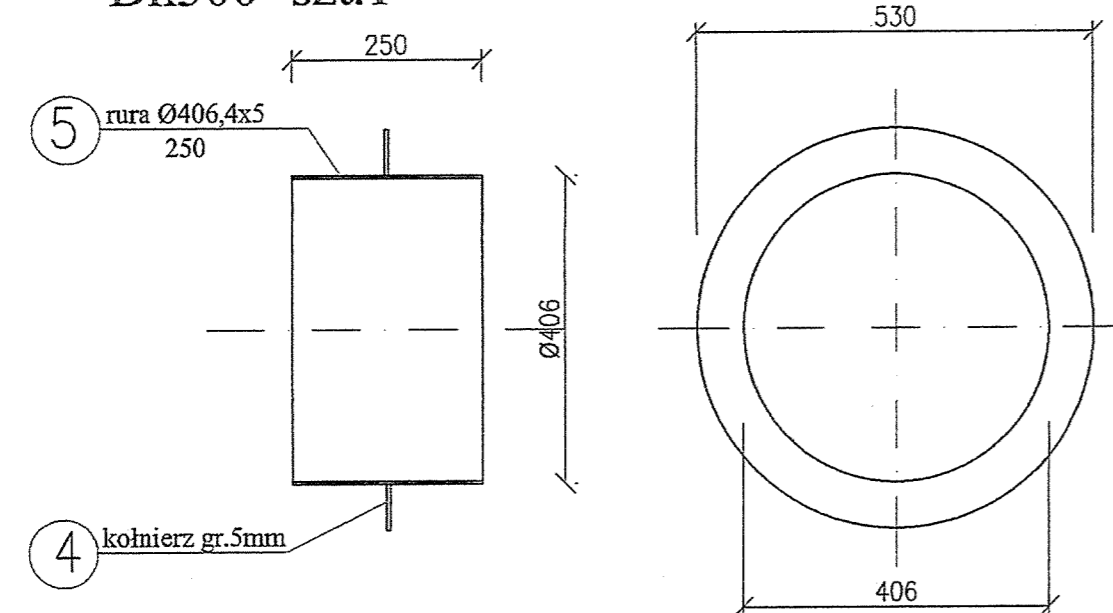
GILZA DLA PRZEJŚCIA SZCZELNEGO

Dn300 -szt.2



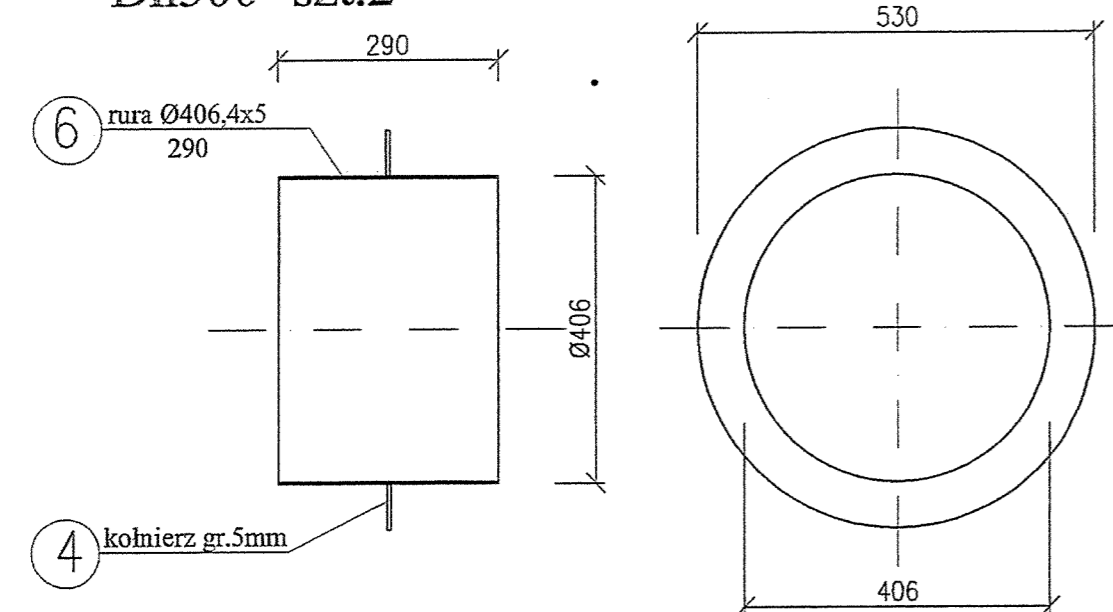
GILZA DLA PRZEJŚCIA SZCZELNEGO

Dn300 -szt.1



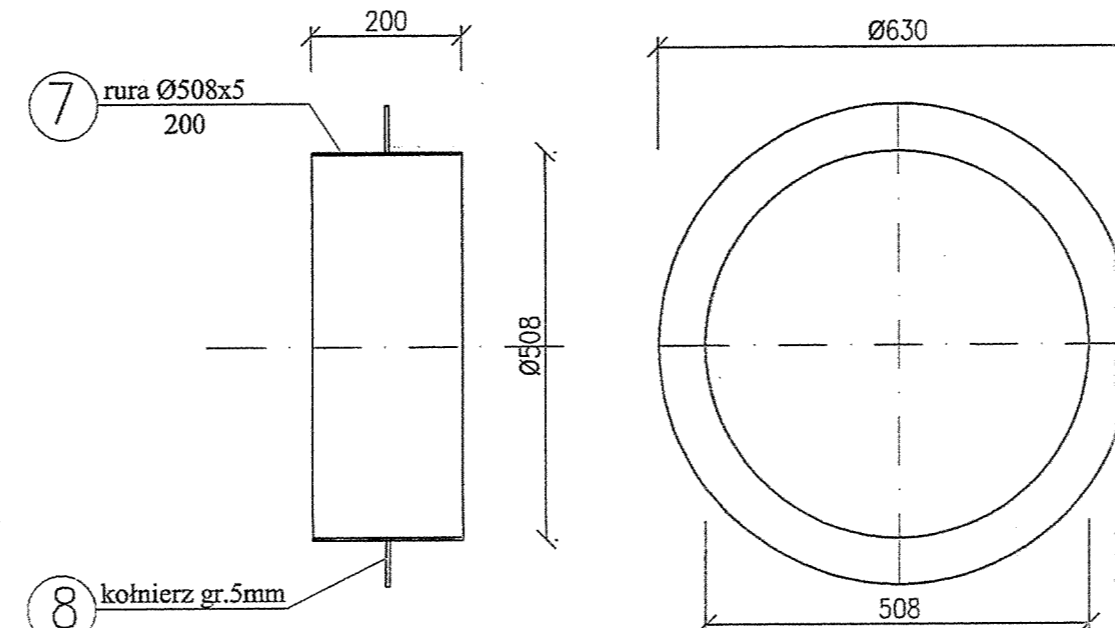
GILZA DLA PRZEJŚCIA SZCZELNEGO

Dn300 -szt.2



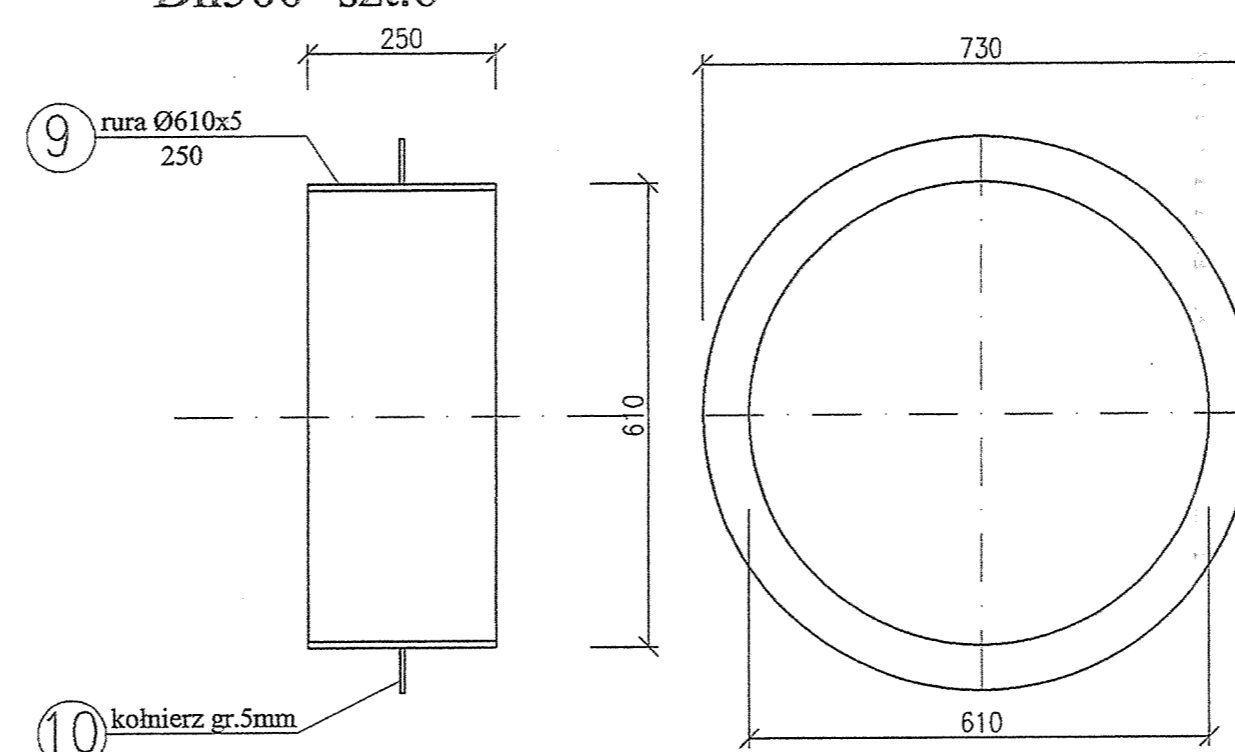
GILZA DLA PRZEJŚCIA SZCZELNEGO

Dn400 -szt.2



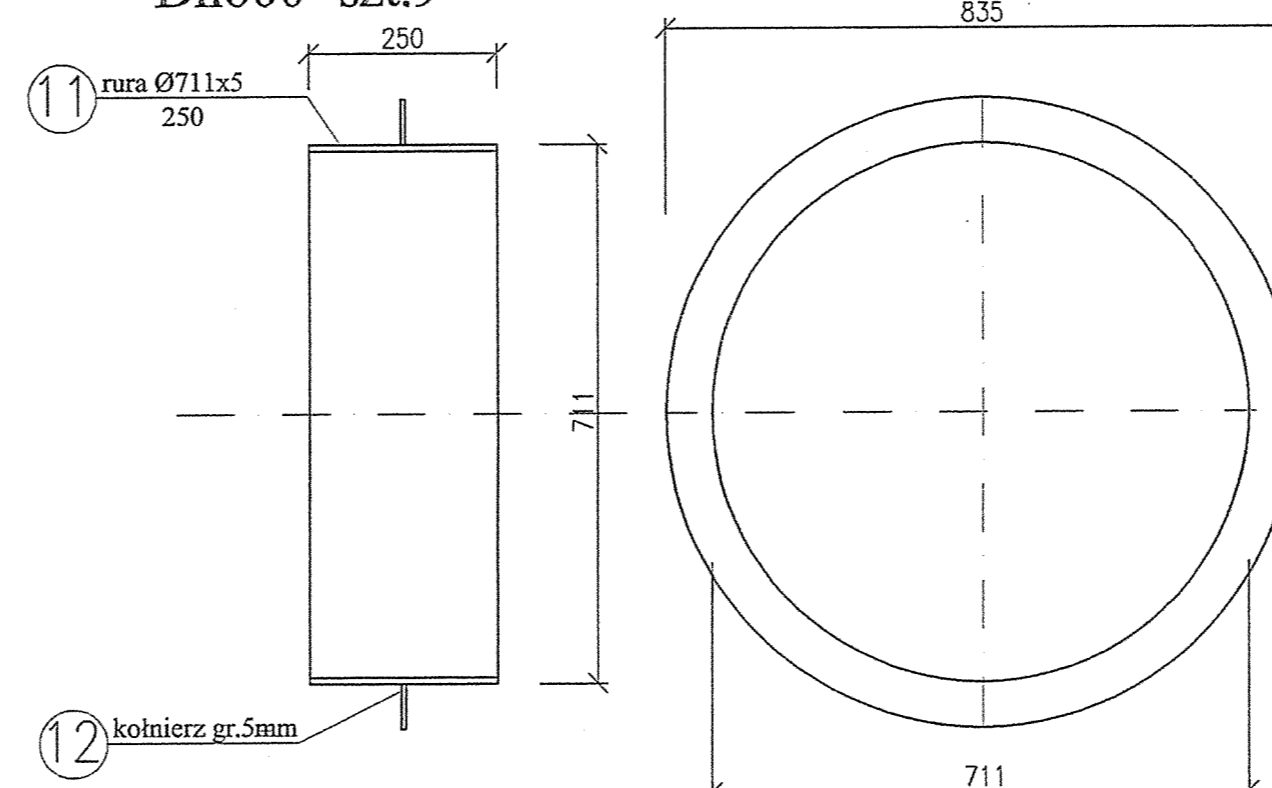
GILZA DLA PRZEJŚCIA SZCZELNEGO

Dn500 -szt.6



GILZA DLA PRZEJŚCIA SZCZELNEGO

Dn600 -szt.9



WYKAZ STALI PROFILOWEJ

L.p.	Profil	Długość mm	Ilość szt.	Masa kg		
				jedn.	1 szt.	razem
Dn80-szt.1	1 rura Ø139,4x4	250	1	13,40	3,35	3,35
	2 kołnierz gr.5mm Ø235	-	1	-	1,10	1,10
	Masa całkowita dla 1szt.				kg	4,35
	Masa całkowita dla 1szt.				kg	4,35
Dn300-szt.2	3 rura Ø406,4x5	200	1	49,50	9,90	9,90
	4 kołnierz gr.5mm Ø530	-	1	-	3,57	3,57
	Masa całkowita dla 1szt.				kg	13,47
	Masa całkowita dla 2szt.				kg	26,94
Dn300-szt.1	5 rura Ø406,4x5	250	1	49,50	12,37	12,37
	4 kołnierz gr.5mm Ø530	-	1	-	3,57	3,57
	Masa całkowita dla 1szt.				kg	15,94
	Masa całkowita dla 1szt.				kg	15,94
Dn500-szt.2	6 rura Ø406,4x5	290	1	49,50	14,35	14,35
	4 kołnierz gr.5mm Ø530	-	1	-	3,57	3,57
	Masa całkowita dla 1szt.				kg	17,92
	Masa całkowita dla 2szt.				kg	35,85
Dn400-szt.2	7 rura Ø508x5	200	1	62,02	12,40	12,40
	8 kołnierz gr.5mm Ø630	-	1	-	4,28	4,28
	Masa całkowita dla 1szt.				kg	16,68
	Masa całkowita dla 2szt.				kg	33,37
Dn500-szt.6	9 rura Ø610x5	250	1	74,60	18,65	18,65
	10 kołnierz gr.5mm Ø730	-	1	-	4,96	4,96
	Masa całkowita dla 1szt.				kg	23,61
	Masa całkowita dla 6szt.				kg	141,66
Dn600-szt.9	11 rura Ø711x5	250	1	87,06	21,76	21,76
	12 kołnierz gr.5mm Ø835	-	1	-	5,91	5,91
	Masa całkowita dla 1szt.				kg	27,67
	Masa całkowita dla 9szt.				kg	249,07

Revizja nr: Modyfikacja:		Data:	Wprowadził: (imię i nazwisko, podpis)		Zatwierdził: (imię i nazwisko, podpis)
ZAMAWIAJĄCY		ZAKŁAD WODOCIĄGÓW I KANALIZACJI			
Spółka z ograniczoną odpowiedzialnością		47-400 Racibórz			
ul. 1-go Maja 8					
INŻYNIER KONTAKTU		Konsorcjum firm: Grontmij Polska Grontmij Polska Sp. z o.o. / Grontmij Nederland B.V. / Raciborskie Przedsiębiorstwo Inwestycyjne Sp. z o.o. ul. Lecznicza 7, 47-400 Racibórz			
WYKONAWCA		ILF CONSULTING ENGINEERS ILF CONSULTING ENGINEERS POLSKA Sp. z o.o. ul. Postępu 15 02-729 Warszawa tel. (22) 853 87 00 ; fax (22) 857 87 01 e-mail: info@warsaw.ilf.com			
FUNKCJA	IMIĘ I NAZWISKO	SPECJALNOŚĆ	NR UPRAWNIEN	PODPIS	
Projektant:					
Opracował:					
Sprawił:					
Nazwa		Modernizacja Oczyszczalni Ścieków w Raciborzu.			
Adres obiektu budowlanego:		Oczyszczalnia Ścieków w Raciborzu Racibórz, ul. Wodna 19			
Stadium:		Projekt wykonawczy			
Nazwa tomu:		TOM 9, ZESZYT 2			
Nazwa części:		CZĘŚĆ KONSTRUKCYJNA			
Nazwa rysunku:		GILZY DLA PRZEJŚĆ ŁAŃCUCHOWYCH W ŚCIANACH KOMÓR K1.1, K1.2, K1.3, K1.4, K5			
Nr umowy:	Kod rysunku:		4.1 - K R w - 110 - 010		
012/U-05/07/I					
Nr kontraktu:	Skala:	Branża:	Stadium:	Data:	Nr rysunku:
2004/PL/16/C/PE/016-01A	1:10	KONSTRUKCJA	PROJEKT WYKONAWCZY	18.02.2008	10