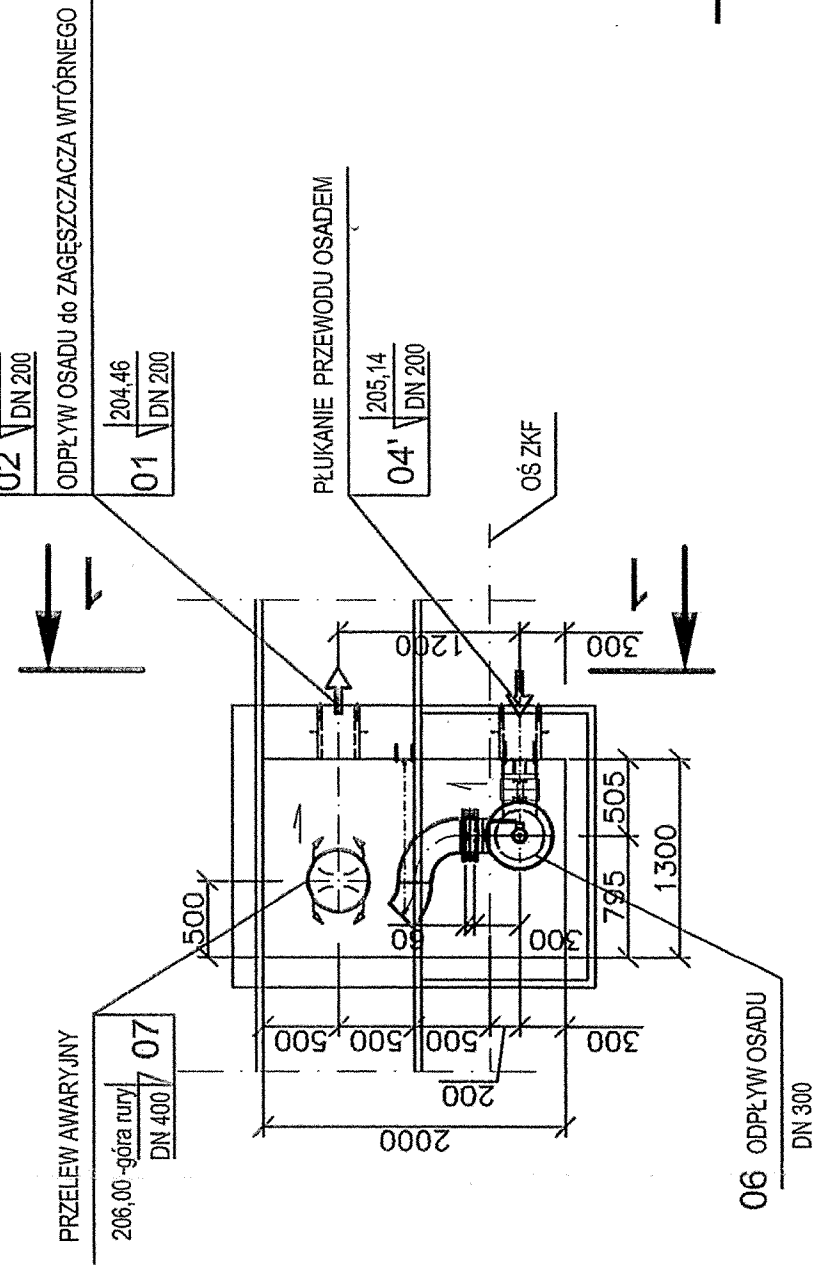


OZNACZENIA PRZEWODÓW	
NR	DN
PRZECIĄCZENIE PRZEWODU	
01	Odczyt stanu do zapamiętania własnego
02	Odczyt wzmocniły do klatki
03	Odczyt stanu rozprężającego z ZFC (0mV)
04	Odczyt stanu rozprężającego do ZFC
04'	Pokazanie przewodu uszczelnienia
05	Odczyt stanu rozprężającego z ZFC (0kPa)
05'	Odczyt stanu rozprężającego z ZFC
06	Odczyt stanu
07	Pokazanie wzmocniły
07	07 4000




(BEZ PRZEWODÓW ZEWNĘTRZNYCH)

02	2008.02	DN 200
----	---------	--------

PRZEWLEW AWARYJNY

01 20% 40 DN 200

500



PLUKANIE PRZEWODU OSADAMI

06 00PL YW CSADU
DN 300

IWAGA®

2000

RYSUNEK AKTUALNY NA DZIEŃ: 08.02.2008

UWAGA:

RYSUNEK AKTUALNY NA DZIEŃ: 08.02.2008

[illegible]

3500