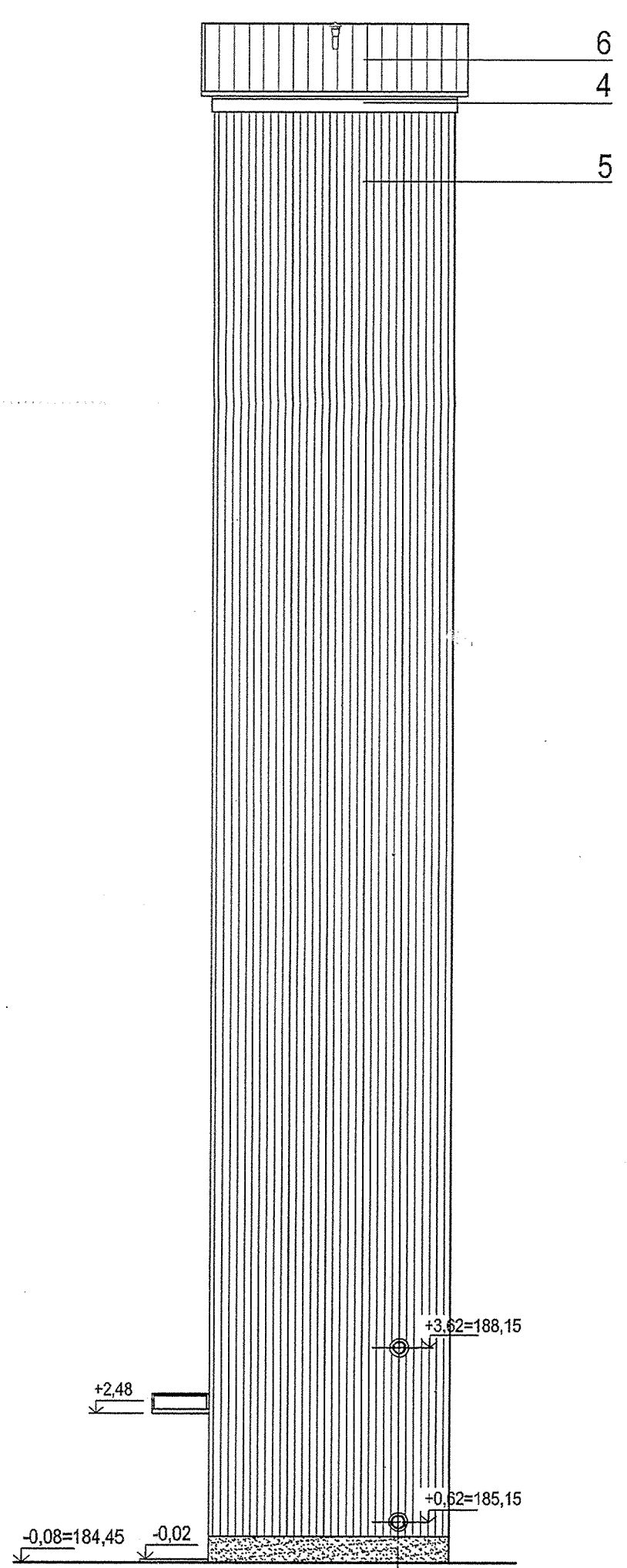
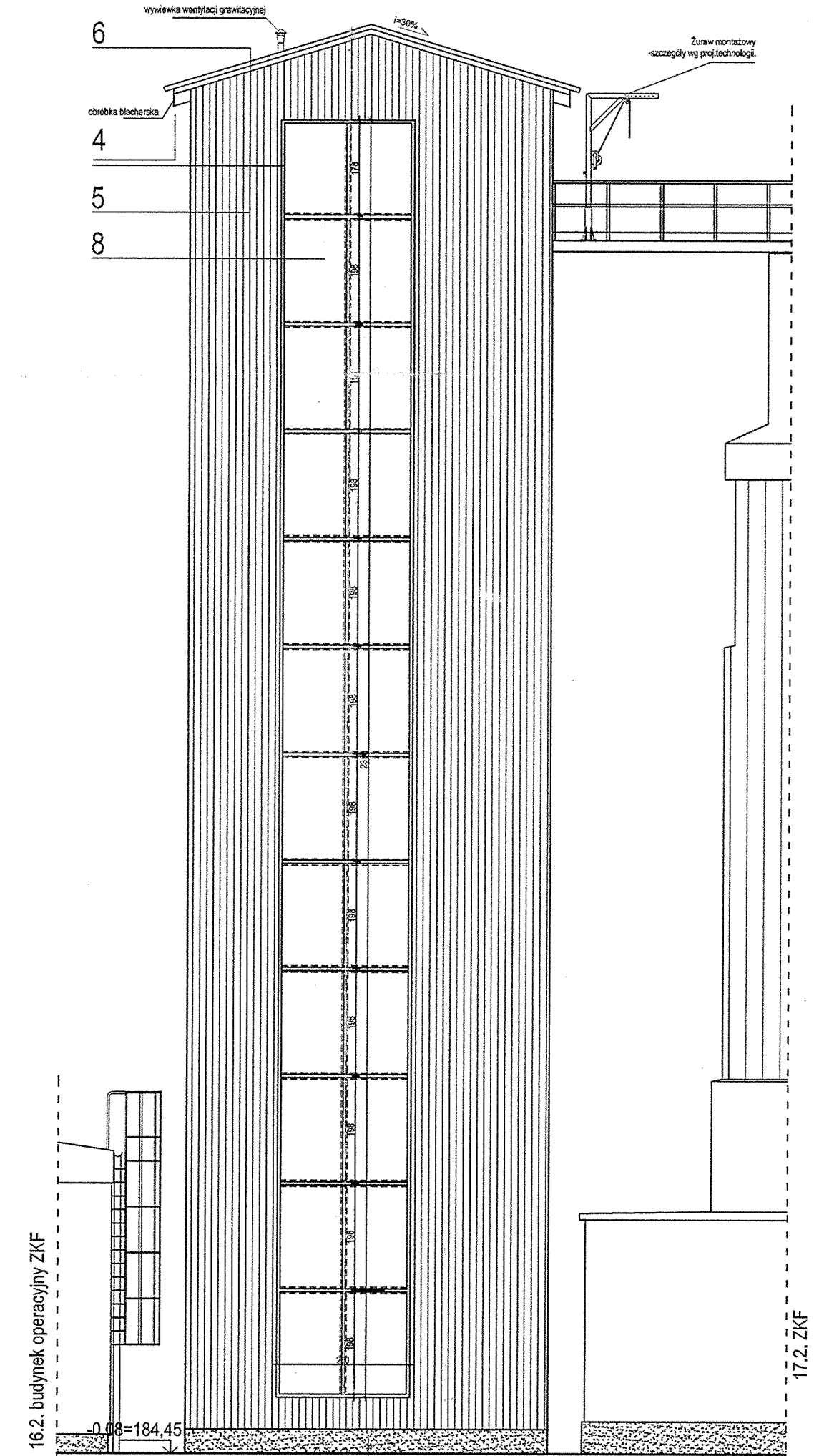


elewacja str. połudn-wschodnia

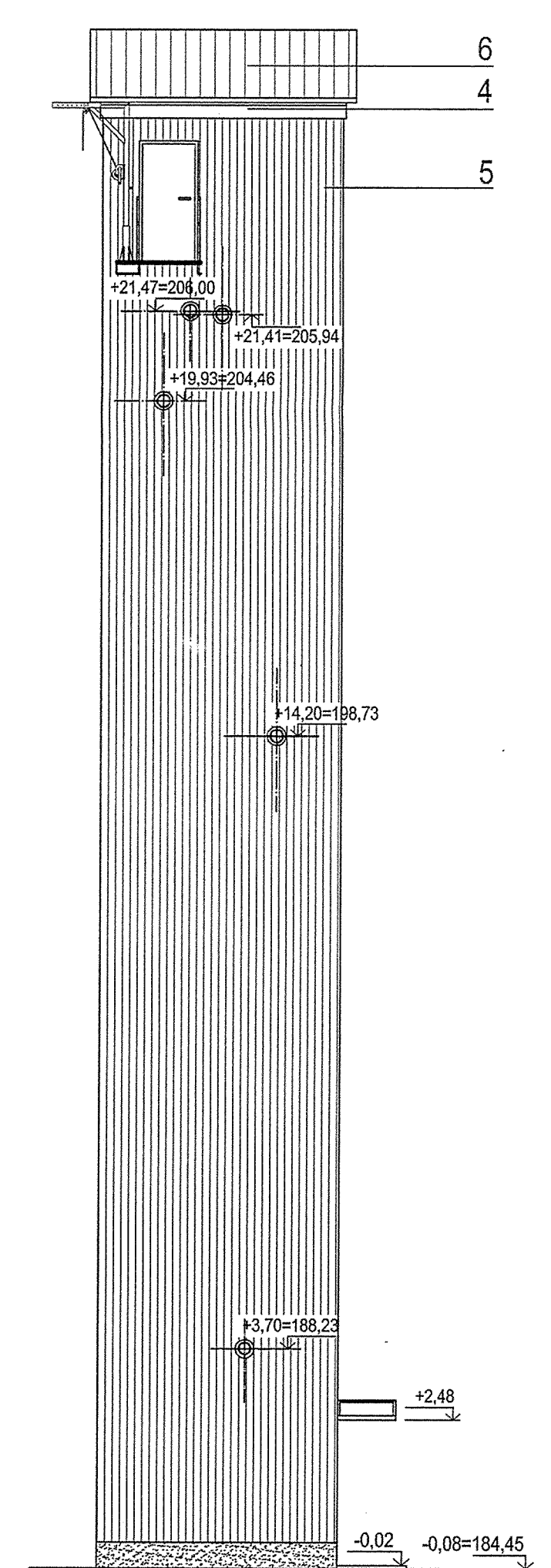
elewacja strona południowo-zachodnia



elewacja strona północno-wschodnia



elewacja str. północno-zachodnia



±0,00=184,53

- KOLORYSTYKA
1. cokoły - tynk mozaikowy szaroniebieski, np. ATLAS DEKO M kolor 522
  2. ściany - tynk akrylowy, np. ATLAS CERMIT:  
a) biały, kolor 000  
b) szaroniebieski jasny, kolor 0539
  3. ślusarka drzwiowa - aluminiowa białoszara, np. RAL 9002
  4. obróbki blacharskie - szaroniebieskie, np. RAL 5023
  5. blacha trapezowa elewacyjna - białoszara, np. RAL 9002
  6. blacha trapezowa dachy - szaroniebieska, np. RAL 5023
  7. papa - dachy - ciemnoszara z posypką mineralną
  8. daszki nad wejściami i doświetlenia - poliwęglan, przejrzysty
  9. barierki - żółte, np. RAL 1023
  10. rynny - pvc, szare
  11. beton - w kolorze naturalnym

UWAGA:

RYSUNEK AKTUALNY NA DZIEŃ:  
16.02.2008

Rewizja nr: Modyfikacja:		Data:	Wprowadził: (imię i nazwisko, podpis)	Zatwierdził: (imię i nazwisko, podpis)
ZAMAWIAJĄCY ZAKŁAD WODOCIĄGÓW I KANALIZACJI Spółka z ograniczoną odpowiedzialnością 47-400 Racibórz ul. 1-go Maja 8				
INŻYNIER KONTRAKTU Grontmij Polska Grontmij Polska Sp. z o.o. / Grontmij Nederland B.V. / Raciborskie Przedsiębiorstwo Inwestycyjne Sp. z o.o. ul. Lecznicza 7, 47-400 Racibórz				
WYKONAWCA ILF CONSULTING ENGINEERS POLSKA Sp. z o.o. ul. Postępu 15 02-729 Warszawa tel. (22) 853 87 00 ; fax (22) 857 87 01 e-mail: info@warsaw.ilf.com				
FUNKCJA	IMIĘ I NAZWISKO	SPECJALNOŚĆ	NR UPRAWNIEN	PODPIS
Projektant:				
Opracował:				
Sprawdził:				
Nazwa: Modernizacja Oczyszczalni Ścieków w Raciborzu.				
Adres obiektu budowlanego: Oczyszczalnia Ścieków w Raciborzu Racibórz, ul. Wodna 19				
Stadium: Projekt wykonawczy				
Nazwa tomu: Tom 6. [17.2] Zamknięta komora fermentacji z dojściem technicznym do ZKF [17.1]				
Nazwa części: CZĘŚĆ ARCHITEKTONICZNA				
Nazwa rysunku: DOJŚCIE TECH. DO ZKF - ELEWACJE				
Nr umowy: 012/U-05/07/I	Kod rysunku: 17.1 - A R w - 05 - 00			
Nr kontraktu: 2004/PL/16/C/PE/016-01A	Skala: 1:100	Branża: ARCHITEKTURA	Stadium: PROJEKT WYKONAWCZY	Data: 29.01.2008
				Nr rysunku: 5