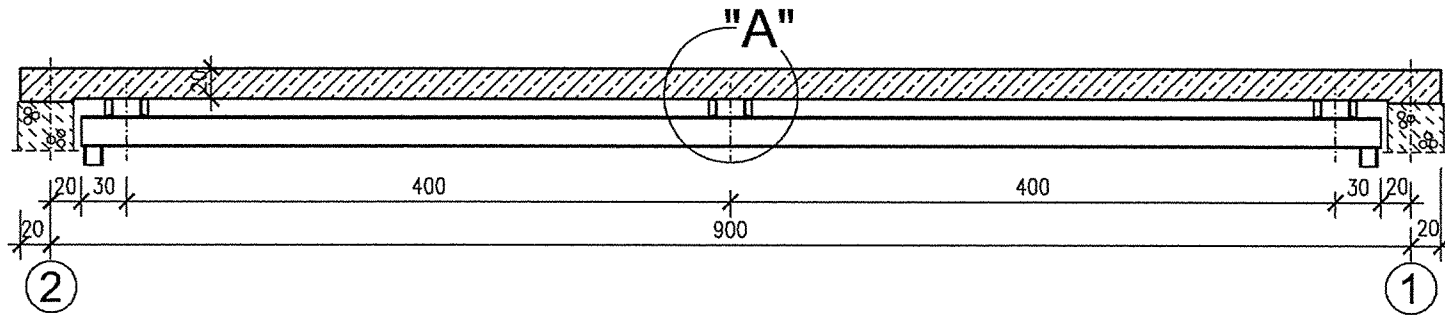


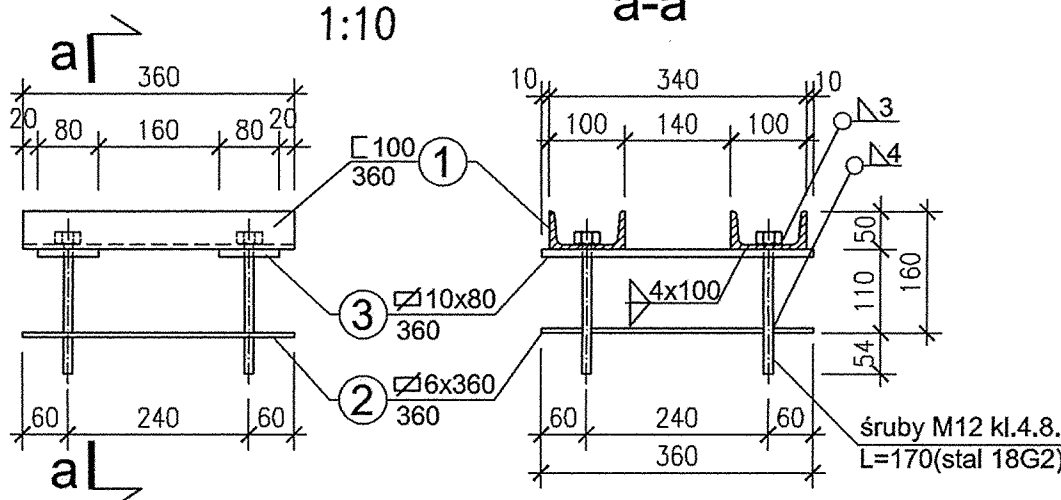
Podwieszenie belki jezdnej wciągnika WŁ-05P  
(z napędem ręcznym-łańcuchowy, przejezdny)

1:50



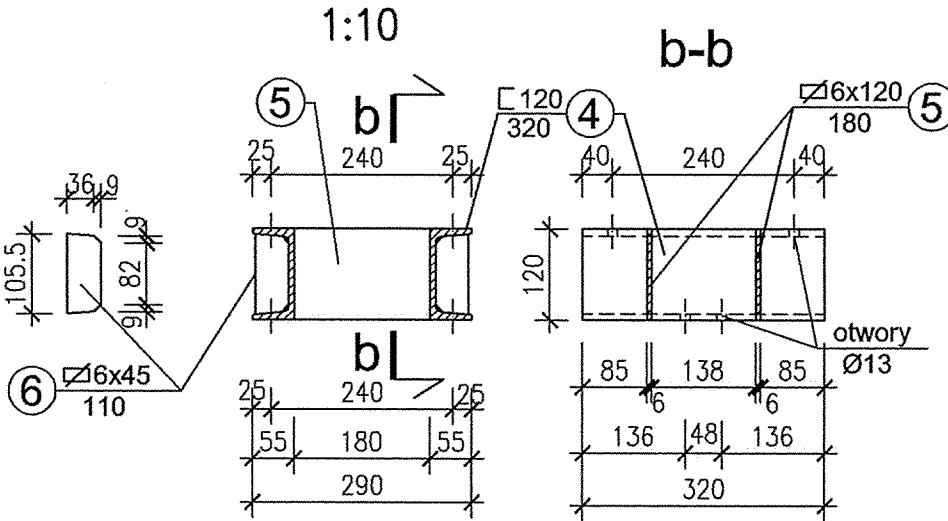
Marka M1 szt.3

1:10



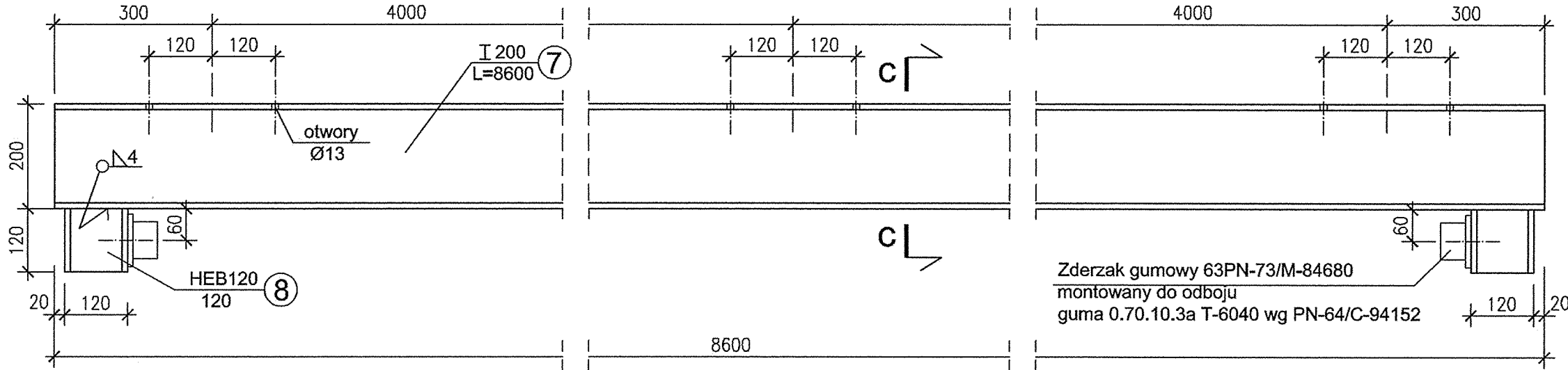
Marka M2 szt.3

1:10

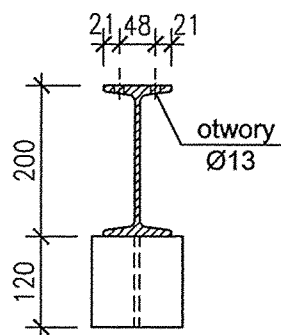


Belka jezdna L=8600

1:10

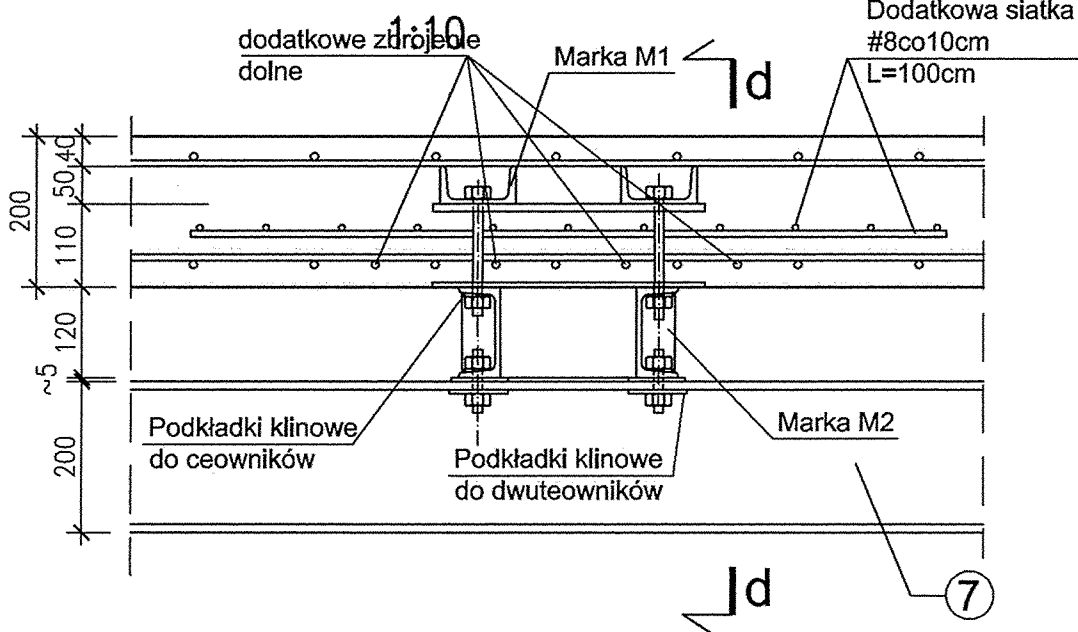


C-C

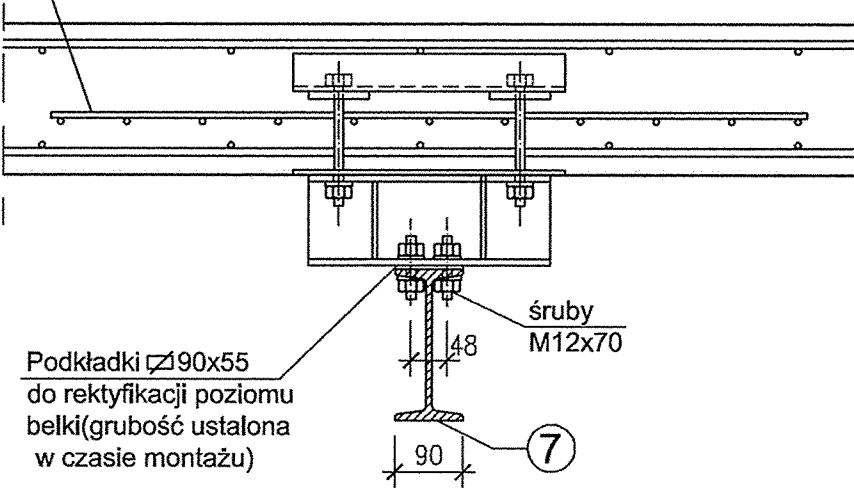


"A"

1:10



d-d



Stal St3S

Zabezpieczenie antykorozyjne  
wg opisu technicznego  
Elektrody ER 1.46  
Śruby stal 18G2-kl.4.8(ocynkowane  
galwanicznie)

Uwaga:

Zderzaki zamocować do belki jezdnej  
po otrzymaniu wciągnika i sprawdzeniu  
w naturze usytuowania odbojów

Wykaz stali profilowej

Pozycja	Sztuk	Profil lub gr. i szer blachy	Długość mm	Masa kg			Gatunek materiału
				Jedn.	1szt.	Ogółem	
1	6	□ 100	360	10.6	3.82	22.92	St3S
2	3	□ 16x360	360	17.0	6.12	18.36	St3S
3	3	□ 10x80	360	6.28	2.26	6.78	St3S
4	6	□ 120	320	13.4	4.29	25.74	St3S
5	6	□ 6x120	180	5.65	1.02	6.12	St3S
6	12	□ 6x45	110	2.12	0.23	2.76	St3S
7	1	I 200	8600	26.3	226.18	226.18	St3S
8	2	HEB120	120	26.70	3.20	6.40	St3S
9	66	#8	1000	0.395	0.395	26.07	34GS
Razem ciężar				kg	341.33		

UWAGA:

RYСУNEK AKTUALNY NA DZIEŃ:  
05.01.2008

ZAMAWIAJĄCY		ZAKŁAD WODOCIĄGÓW I KANALIZACJI		
Spółka z ograniczoną odpowiedzialnością		47-400 Racibórz		
ul. 1-go Maja 8				
INŻYNIER KONTRAKTU		Konsorcjum firm: Grontmij Polska Grontmij Polska Sp. z o.o. / Grontmij Nederland B.V. / Raciborskie Przedsiębiorstwo Inwestycyjne Sp. z o.o. ul. Lecznicza 7, 47-400 Racibórz		
WYKONAWCA		ILF CONSULTING ENGINEERS POLSKA Sp. z o.o. ul. Postępu 15 02-729 Warszawa tel. (22) 853 87 00 ; fax (22) 857 87 01 e-mail: info@warsaw.ilf.com		
FUNKCJA	IMIĘ I NAZWISKO	SPECJALNOŚĆ	NR UPRAWNIEN	PODPIS
Projektant:				
Opracował:				
Sprawił:				
Nazwa	Modernizacja Oczyszczalni Ścieków w Raciborzu.			
Adres obiektu budowlanego:	Oczyszczalnia Ścieków w Raciborzu			
Stadium:	Racibórz, ul. Wodna 19 Projekt wykonawczy			
Nazwa tomu:	Tom 5. [16.1] BUDYNEK OPERACYJNY PRZY ZKF			
Nazwa części:	CZĘŚĆ KONSTRUKCYJNA			
Nazwa rysunku:	BUDYNEK OPERACYJNY PRZY ZKF - BELKA JEZDNA WCIĄGNIKA			
Nr umowy:	Kod rysunku:	16.1 - K R w - 07 - 00		
012/U-05/07/1				
Nr kontraktu:	Skala:	Brzoza:	Stadium:	Data:
2004/PL/16/C/PE/016-01A	1:50, 1:10	KONSTRUKCJA	PROJEKT WYKONAWCZY	01.2008
				Nr rysunku:
				7