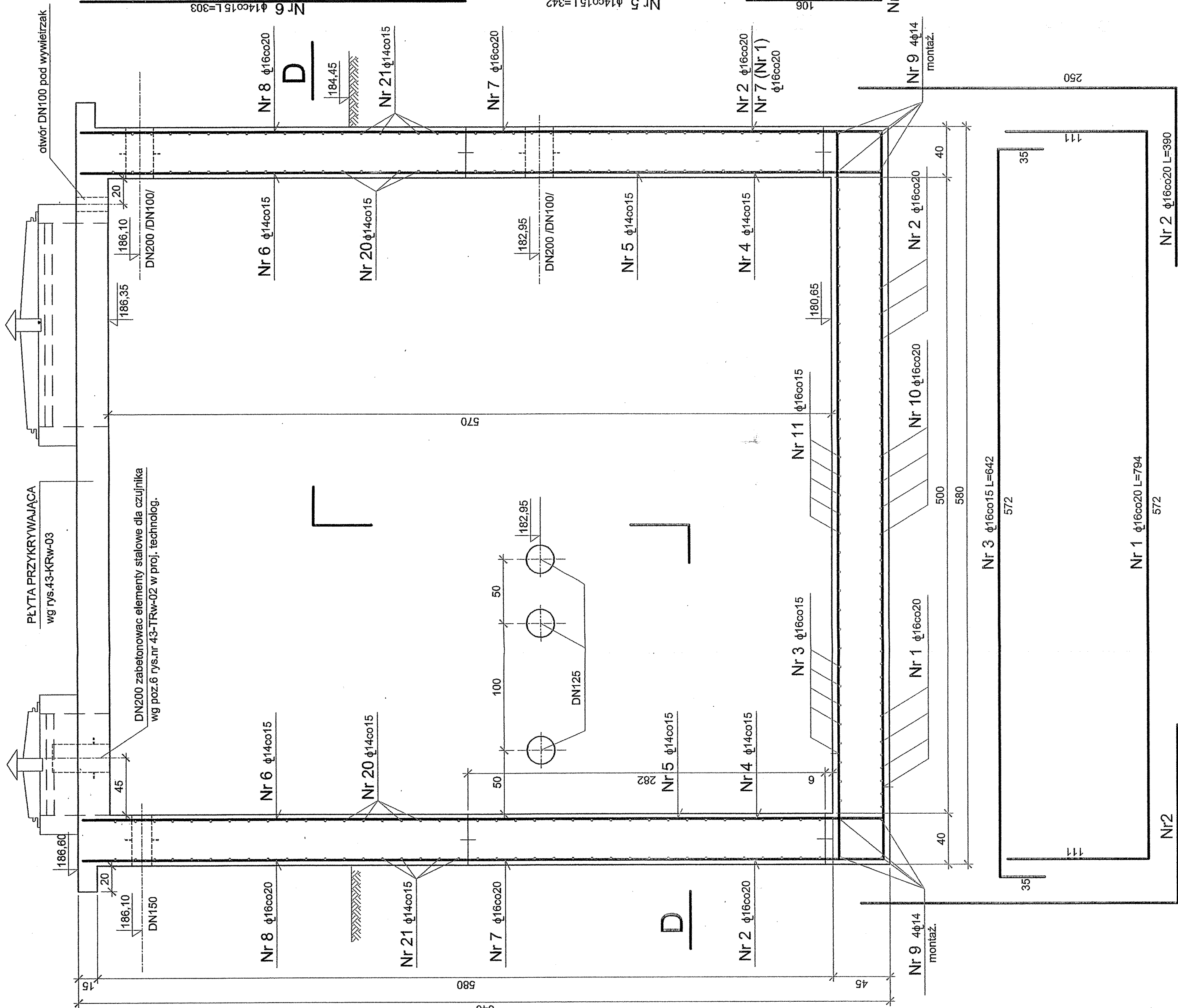
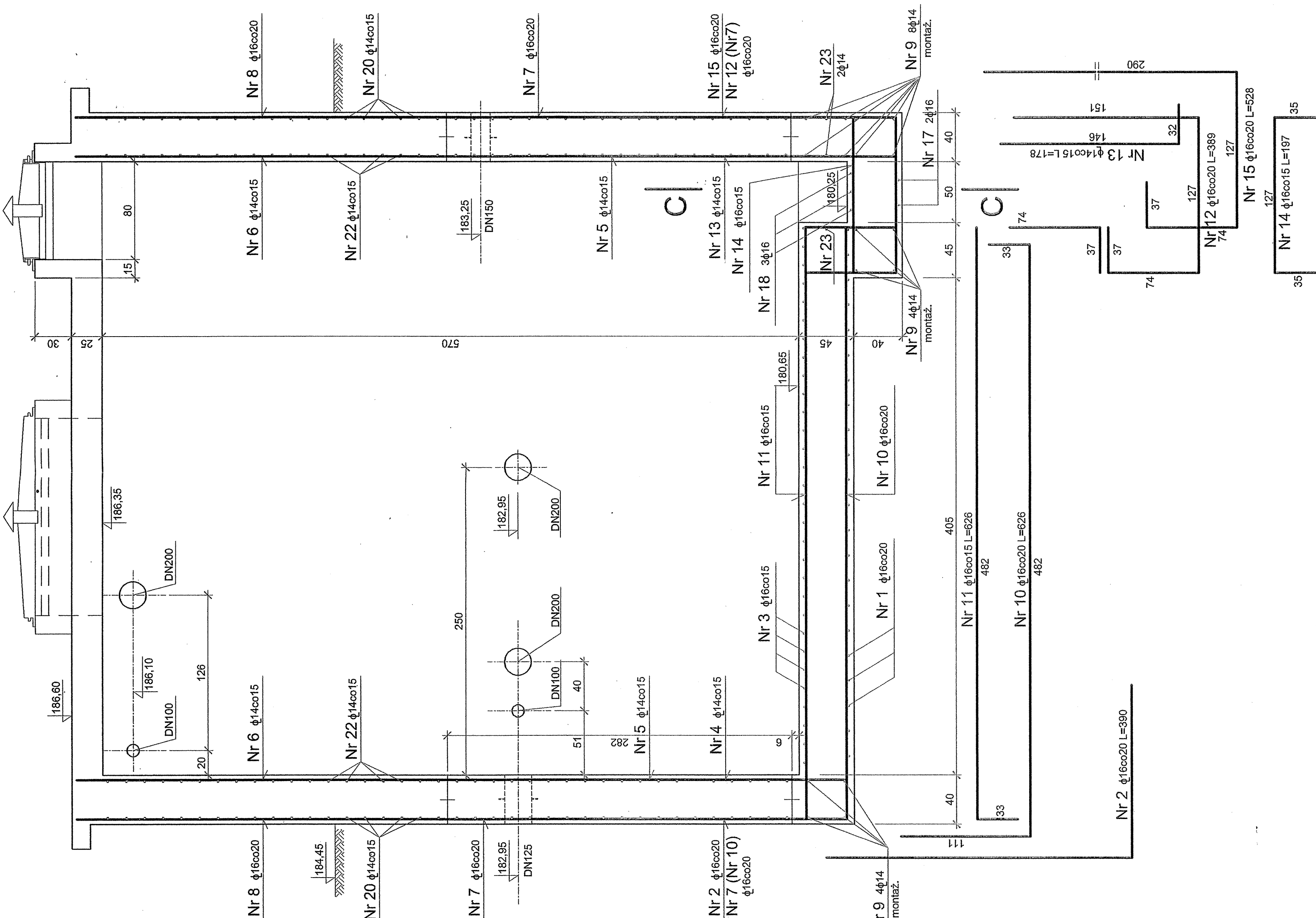


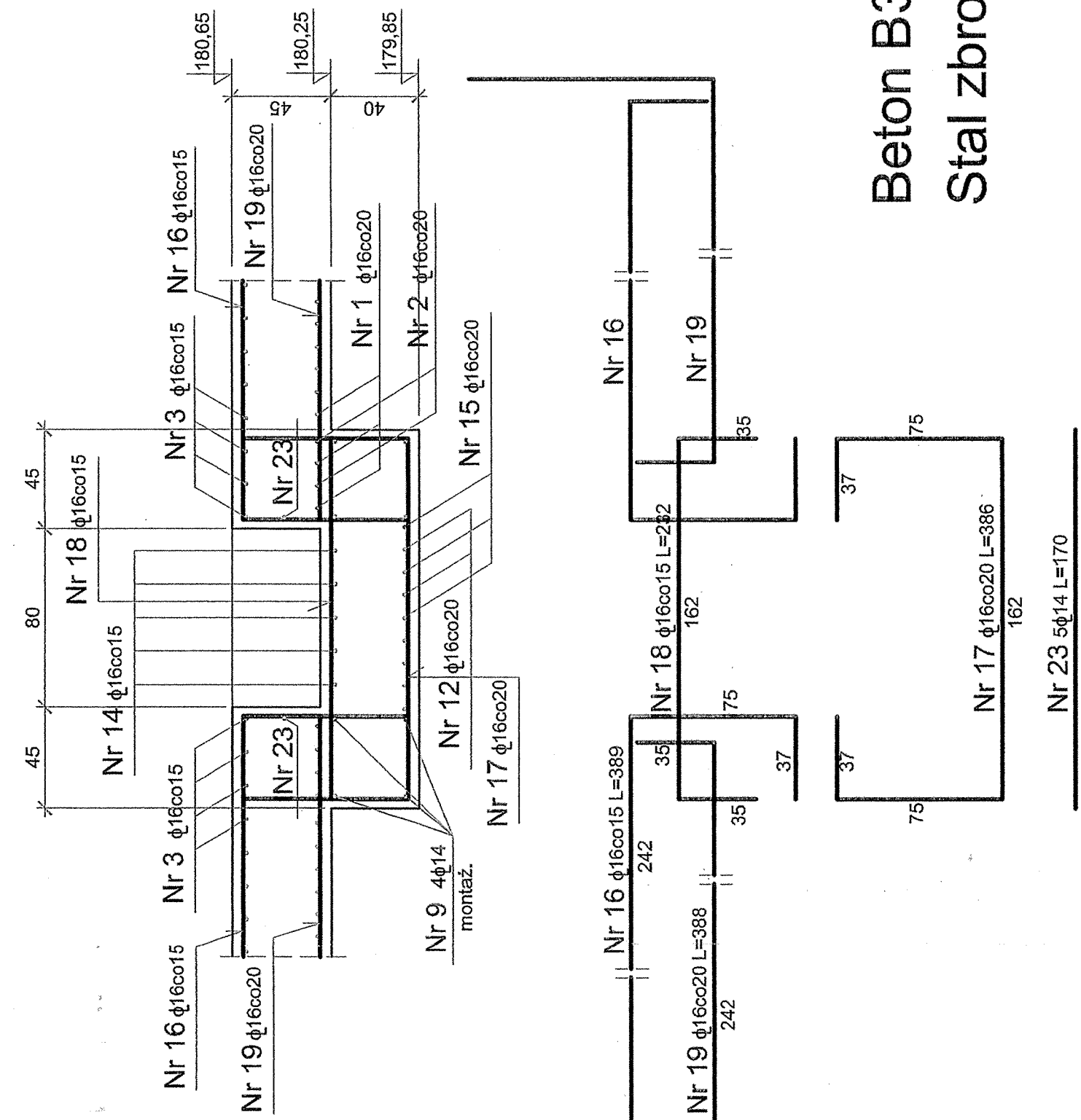
PRZEKRÓJ PIONOWY B-B



PRZEKRÓJ PIONOWY A-A



PRZEKRÓJ C-C



Beton B30, W8, F150 (C25/30)
Stal zbrojeniowa A-IIIN-RB 500W lub B 500SP

- UWAGA:
1. ROZKŁADYCIĄC LĄCZNIKI Z RYS. OGÓLNYM
 2. W MIEJSCU PRZESŁANIA KROKOWY PRZETWILNY
 3. PRZYTA PRZYKRYWANIA WŁ. RYS. N. 45-RBW-03

UWAGA:
RYSUNEK AKTUALNY NA DZIEŃ:
22.01.2008

WYKAZ STALI ZBROJENIOWEJ									
Nr	Średnica		Długość	Masa	Długość	Masa	Nr	Średnica	
	φ	mm						mm	kg
1	16	734	45	14	193,5	17	16	734	45
2	16	734	45	14	193,5	18	16	734	45
3	16	642	90	170,0	385,2	19	16	734	45
4	14	342	132	451,4	77,7	20	16	734	45
5	14	303	132	400,0	15,0	21	16	734	45
6	16	347	96	333,1	250,9	22	16	734	45
7	16	303	96	290,9	15,0	23	16	734	45
8	14	1000	120	250,0	15,0	24	16	734	45
9	16	734	45	14	193,5	25	16	734	45
10	16	734	45	14	193,5	26	16	734	45
11	16	734	45	14	193,5	27	16	734	45
12	16	734	45	14	193,5	28	16	734	45
13	14	175	5	8,9	15,0	29	16	734	45
14	16	197	5	9,9	15,0	30	16	734	45
15	16	528	5	26,4	15,0	31	16	734	45
16	16	388	6	23,3	15,0	32	16	734	45
17	16	388	2	7,7	15,0	33	16	734	45
18	16	388	4	15,4	15,0	34	16	734	45
19	16	388	4	15,4	15,0	35	16	734	45
20	14	639	162	1276,8	15,0	36	16	734	45
21	14	420	76	313,2	15,0	37	16	734	45
22	14	779	76	662,8	15,0	38	16	734	45
23	14	170	5	8,5	15,0	39	16	734	45
24	16	734	45	14	193,5	40	16	734	45
25	16	734	45	14	193,5	41	16	734	45
26	16	734	45	14	193,5	42	16	734	45
27	16	734	45	14	193,5	43	16	734	45
28	16	734	45	14	193,5	44	16	734	45
29	16	734	45	14	193,5	45	16	734	45
30	16	734	45	14	193,5	46	16	734	45
31	16	734	45	14	193,5	47	16	734	45
32	16	734	45	14	193,5	48	16	734	45
33	16	734	45	14	193,5	49	16	734	45
34	16	734	45	14	193,5	50	16	734	45
35	16	734	45	14	193,5	51	16	734	45
36	16	734	45	14	193,5	52	16	734	45
37	16	734	45	14	193,5	53	16	734	45
38	16	734	45	14	193,5	54	16	734	45
39	16	734	45	14	193,5	55	16	734	45
40	16	734	45	14	193,5	56	16	734	45
41	16	734	45	14	193,5	57	16	734	45
42	16	734	45	14	193,5	58	16	734	45
43	16	734	45	14	193,5	59	16	734	45
44	16	734	45	14	193,5	60	16	734	45
45	16	734	45	14	193,5	61	16	734	45
46	16	734	45	14	193,5	62	16	734	45
47	16	734	45	14	193,5	63	16	734	45
48	16	734	45	14	193,5	64	16	734	45
49	16	734	45	14	193,5	65	16	734	45
50	16	734	45	14	193,5	66	16	734	45
51	16	734	45	14	193,5	67	16	734	45
52	16	734	45	14	193,5	68	16	734	45
53	16	734	45	14	193,5	69	16	734	45
54	16	734	45	14	193,5	70	16	734	45
55	16	734	45	14	193,5	71	16	734	45
56	16	734	45	14	193,5	72	16	734	45
57	16	734	45	14	193,5	73	16	734	45
58	16	734	45	14	193,5	74	16	734	45
59	16	734	45	14	193,5	75	16	734	45
60	16	734	45	14	193,5	76	16	734	45
61	16	734	45	14	193,5	77	16	734	45
62	16	734	45	14	193,5	78	16	734	45
63	16	734	45	14	193,5	79	16	734	45
64	16	734	45	14	193,5	80	16	734	45
65	16	734	45	14	193,5	81	16	734	45
66	16	734	45	14	193,5	82	16	734	45
67	16	734	45	14	193,5	83	16	734	45
68	16	734	45	14	193,5	84	16	734	45
69	16	734	45	14	193,5	85	16	734	45
70	16	734	45	14	193,5	86	16	734	45
71	16	734	45	14	193,5	87	16	734	45
72	16	734	45	14	193,5	88	16	734	45
73	16	734	45	14	193,5	89	16	734	45
74	16	734	45	14	193,5	90	16	734	45
75	16	734	45	14	193,5	91	16	734	45
76	16	734	45	14	193,5	92	16	734	45
77	16	734	45	14	193,5	93	16	734	45
78	16	734	45	14	193,5	94	16	734	45
79	16	734	45	14	193,5	95	16	734	45
80	16	734	45	14	193,5	96	16	734	45
81	16	734	45	14	193,5	97	16	734	45
82	16	734	45	14	193,5	98	16	734	45
83	16	734	45	14	193,5	99	16	734	45
84	16	734	45	14	193,5	100	16	734	45
85	16	734	45	14	193,5	101	16	734	45
86	16	734	45	14	193,5	102	16	734	45
87	16	734	45	14	193,5	103	16	734	45
88	16	734	45	14	193,5	104	16	734	45
89	16	734	45	14	193,5	105	16	734	45
90	16	734	45	14	193,5	106	16	734	45
91	16	734	45	14	193,5	107	16	734	45
92	16	734	45	14	193,5	108	16	734	45
93	16	734	45	14	193,5	109	16	734	45
94	16	734	45	14	193,5	110	16	734	45
95	16	734	45	14	193,5	111	16	734	45
96	16	734	45	14	193,5	112	16	734	45
97	16	734	45	14	193,5	113	16	734	45
98	16	734	45	14	193,5	114	16	734	45
99	16	734	45	14	193,5	115	16	734	45
100	16	734	45	14	193,5	116	16	734	45
101	16	734	45	14	193,5	117	16	734	45
102	16	734	45	14	193,5	118	16	734	45
103	16	734	45	14	193,5	119	16	734	45
104	16	734	45	14	193,5	120	16	734	45
105	16	734	45	14	193,5	121	16	734	45
106	16	734	45	14	193,5	122	16	734	45
107	16	734	45	14	193,5	123	16	734	45
108	16	734	45	14	193,5	124	16	734	45
109	16	734	45	14	193,5	125	16	734	45
110	16	734	45	14	193,5	126	16	734	45
111	16	734	45	14	193,5	127	16	734	45
112	16	734	45	14	193,5	128	16	734	45
113	16	734	45	14	193,5	129	16	734	45
114	16	734	45	14	193,5	130	16	734	45
115	16	734	45	14	193,5	131	16	734	45
116	16	734	45	14	193,5	132	16	734	45
117	16	734	45	14	193,5	133	16	734	45
118	16	734	45	14	193,5	134	16	734	45
119	16	734	45	14	193,5	135	16	734	45
120	16	734	45	14	193,5	136	16	734	45
121	16	734	45	14	193,5	137	16	734	45
122	16	734	45	14	193,5	138	16	734	45
123	16	734	45	14	193,5	139	16	734	45
124	16	734	45	14	193,5	140	16	734	45
125	16	734	45	14	193,5	141	16	734	45
126	16	734	45	14	193,5	142	16	734	45
127	16	734	45	14	193,5	143	16	734	45
128	16	734	45	14	193,5	144	16	734	45
129	16	734	45	14	193,5	145	16	734	45
130	16	734	45	14	193,5	146	16	734	45
131	16	734	45	14	193,5	147	16	734	45
132	16	734	45	14	193,5	148	16	734	45
133	16	734	45	14	193,5	149	16	734	45
134	16	734	45	14	193,5	150	16	734	45
135	16	734	45	14	193,5	151	16	734	45
136	16	734	45	14	193,5	152	16	734	45
137	16	734	45	14	193,5	153	16	734	45
138	16	734	45	14	193,5	154	16	734	45
139	16	734	45	14	193,5	155	16	734	45
140	16	734	45	14	193,5	156	16	734	45
141	16	734	45	14	193,5	157	16	734	45
142	16	734	45	14	193,5	158	16	734	45
143	16	734	45	14	193,5	159	16	734	45
144	16	734	45	14	193,5	160	16	734	45
145	16	734	45	14	193,5	161	16	734	45
146	16	734	45	14	193,5	162	16	734	45
147	16	734	45	14	193,5	163	16	734	45
148	16	734	45	14	193,5	164	16	734	45
149	16	734	45	14	193,5	165	16	734	45
150	16	734	45	14	193,5	166	16	734	45
151	16	734	45	14	193,5	167	16	734	45
152	16	734	45	14	193,5	168	16	734	45
153	16	734	45	14	193,5	169	16	734	45
154	16								